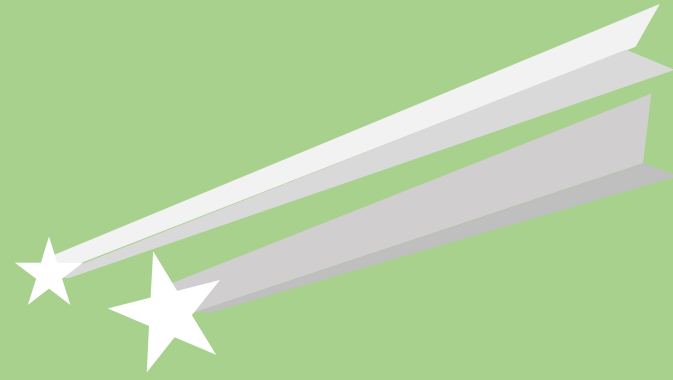


내장산국립공원백암사무소와 함께 유대



숲학교-초등



일 정		주 요 내 용	시 간
봄 (3~7월)	1강(3월)	1회 <ul style="list-style-type: none"> ▪ 국립공원에 가자(내장산국립공원 소개하기) ▪ 멸종위기 야생생물과 깃대종 알기 ▪ 활동(깃대종 퍼즐 맞추기) 	40분
	2강(4월)	2회 <ul style="list-style-type: none"> ▪ 국립공원 동물 이야기 ▪ 동물을 지켜주세요 ▪ 활동(동물 초성 퀴즈 및 동물 빙고 놀이) 	40분
	3강(5월)	3회 <ul style="list-style-type: none"> ▪ 지구를 지켜라 1탄 (탄소 중립) ▪ 음식물쓰레기를 알고, 줄일 수 있다. ▪ 활동(음식물쓰레기로 배출해요? 마요?) 	80분
	4강(6월)	4회 <ul style="list-style-type: none"> ▪ 실외 체험학습 (탄소 중립) ▪ 내장산 백암 지구 현장 생태체험 및 플로킹 	40분
	5강(7월)	5회 <ul style="list-style-type: none"> ▪ 지구를 지켜라 2탄 (탄소 중립) ▪ 고마운 물! 빗물 이해 ▪ 활동(버블 맵 완성/빗물 산성도 실험) ▪ 만족도 조사 	40분
가을 (9~11월)	6강(9월)	6회 <ul style="list-style-type: none"> ▪ 지구를 지켜라 3탄 (탄소 중립) ▪ 버리면 쓰레기! 분리하면 자원! ▪ 활동(분리배출 해보기) 	40분
	7강(10월)	7회 <ul style="list-style-type: none"> ▪ 식물들의 번식 전략 알아보기 ▪ 활동(열매 관찰 및 단풍 씨앗 날리기) 	40분
	8강(11월)	8회 <ul style="list-style-type: none"> ▪ 2022년 수업 마무리(동영상 시청) ▪ 활동(버드 피드 달기 - 지속 가능한 학교 숲) ▪ 만족도 조사 	40분

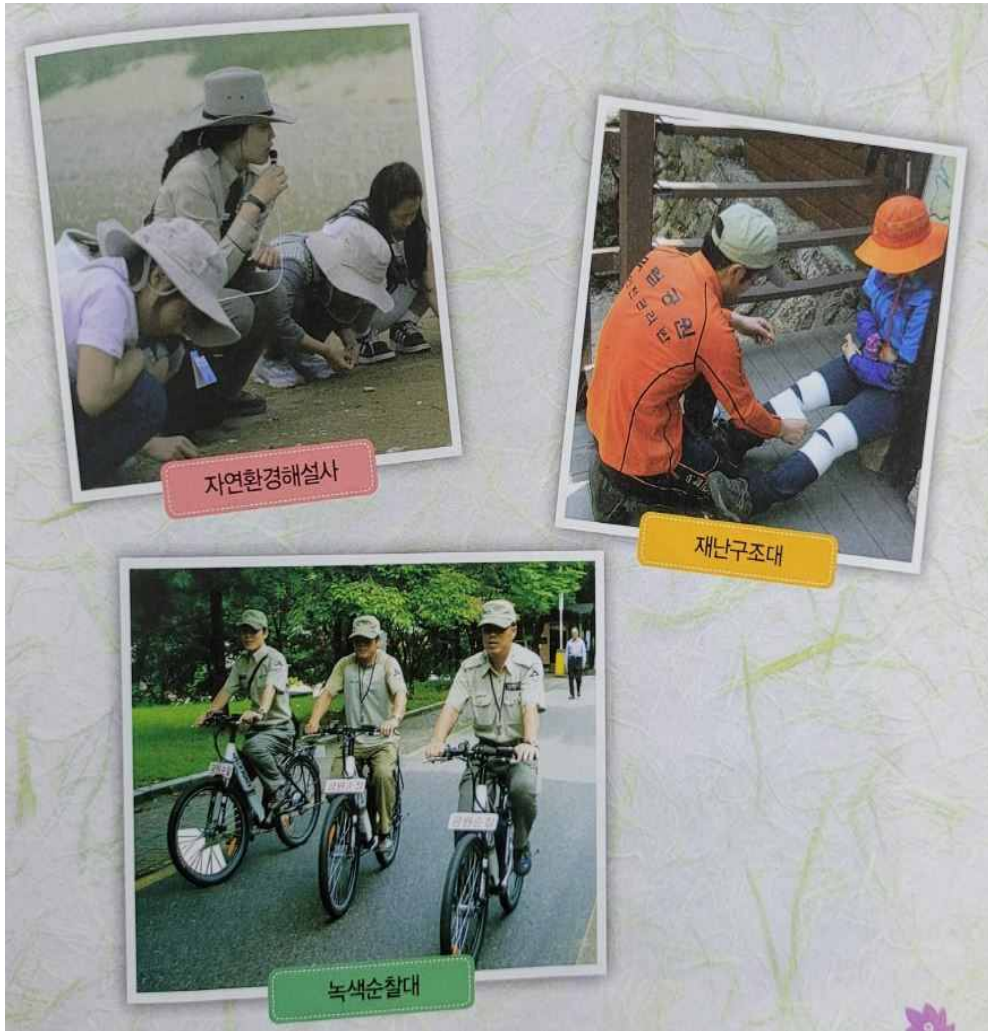
국립공원을 소개합니다.

- 국립공원은 자연을 온전히 보호하고 유지해주는 곳.
- 우리나라를 대표할 만한 자연생태계와 자연·문화 경관을 보전하고자 지정하여 관리.
- 우리나라에서는 지리산이 제1호 국립공원으로 지정되었고, 지금은 22개의 국립공원이 지정·관리되고 있지요.
- 내장산국립공원은 8번째로 지정되었습니다.

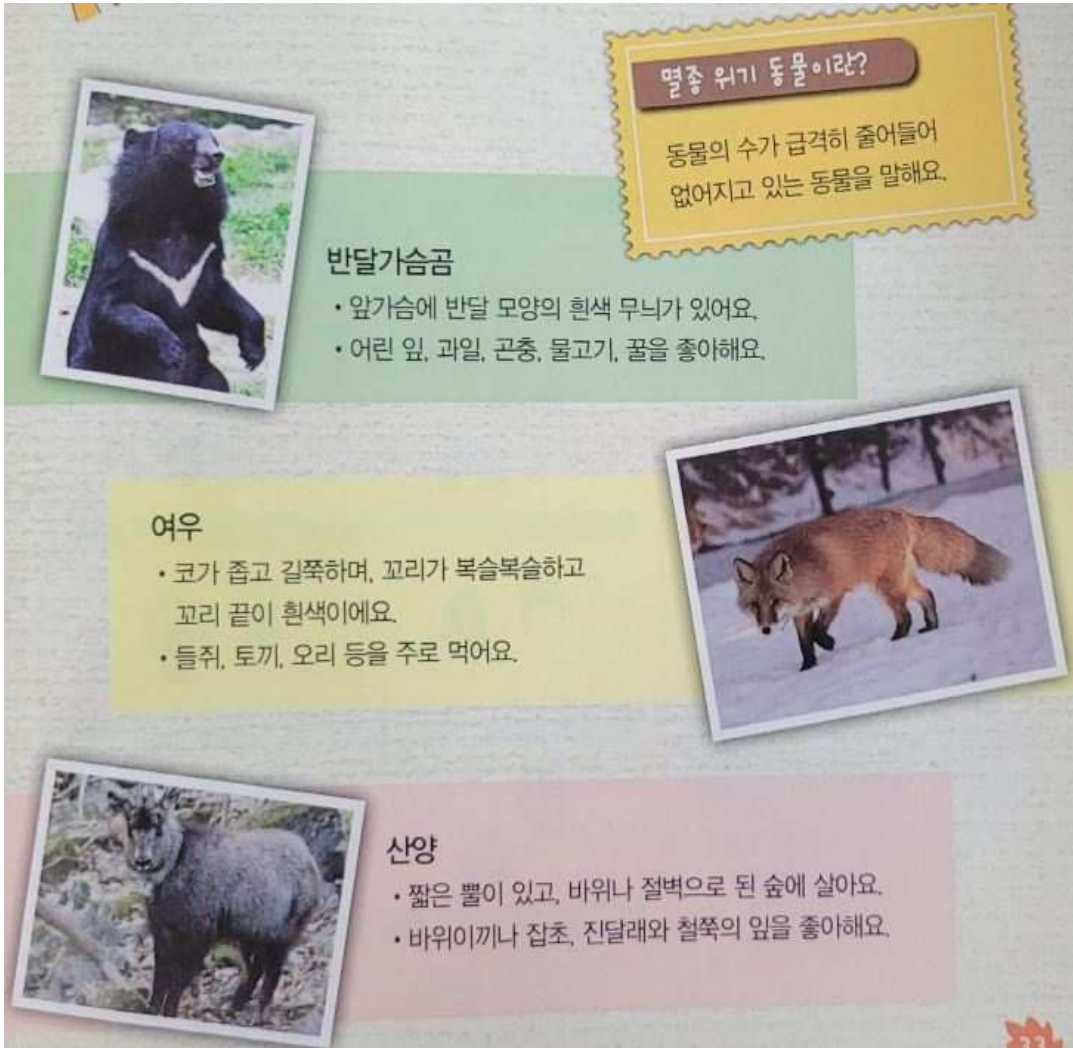




국립공원을 지키는 사람들은 누구일까요?



어떤 일을 하나요?



The infographic features a central yellow box with a scalloped border containing the title '멸종 위기 동물이란?' and a definition: '동물의 수가 급격히 줄어들어 없어지고 있는 동물을 말해요.' Below this are three animal profiles, each with a photo and a text box. 1. 반달가슴곰 (Asian Black Bear): Photo of a black bear with a white chest patch. Text: '반달가슴곰', '• 앞가슴에 반달 모양의 흰색 무늬가 있어요.', '• 어린 잎, 과일, 곤충, 물고기, 꿀을 좋아해요.' 2. 여우 (Red Fox): Photo of a red fox in a snowy field. Text: '여우', '• 코가 좁고 길쭉하며, 꼬리가 복슬복슬하고 꼬리 끝이 흰색이에요.', '• 들쥐, 토끼, 오리 등을 주로 먹어요.' 3. 산양 (Kashmir Stag): Photo of a grey mountain goat. Text: '산양', '• 짧은 뿔이 있고, 바위나 절벽으로 된 숲에 살아요.', '• 바위이끼나 잡초, 진달래와 철쭉의 잎을 좋아해요.'

멸종 위기 동물이란?
동물의 수가 급격히 줄어들어 없어지고 있는 동물을 말해요.

반달가슴곰
• 앞가슴에 반달 모양의 흰색 무늬가 있어요.
• 어린 잎, 과일, 곤충, 물고기, 꿀을 좋아해요.

여우
• 코가 좁고 길쭉하며, 꼬리가 복슬복슬하고 꼬리 끝이 흰색이에요.
• 들쥐, 토끼, 오리 등을 주로 먹어요.

산양
• 짧은 뿔이 있고, 바위나 절벽으로 된 숲에 살아요.
• 바위이끼나 잡초, 진달래와 철쭉의 잎을 좋아해요.

1. 멸종되어가는 동물을 지켜주세요

어떤 일을 하나요?

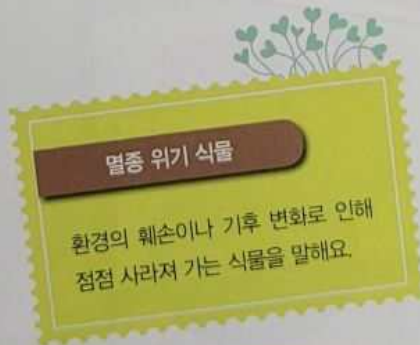


2. 갯벌친구들을 지켜주세요

어떤 일을 하나요?



3. 사라져가는 식물을 지켜주세요



어떤 일을 하나요?



밀렵, 불법 포획

밀렵 또는 포획용 도구를 이용하여 국립공원에 있는 동물을 잡으면 안 돼요.

불법 채취

국립공원의 식물을 함부로 뽑거나 채취해서는 안 돼요.

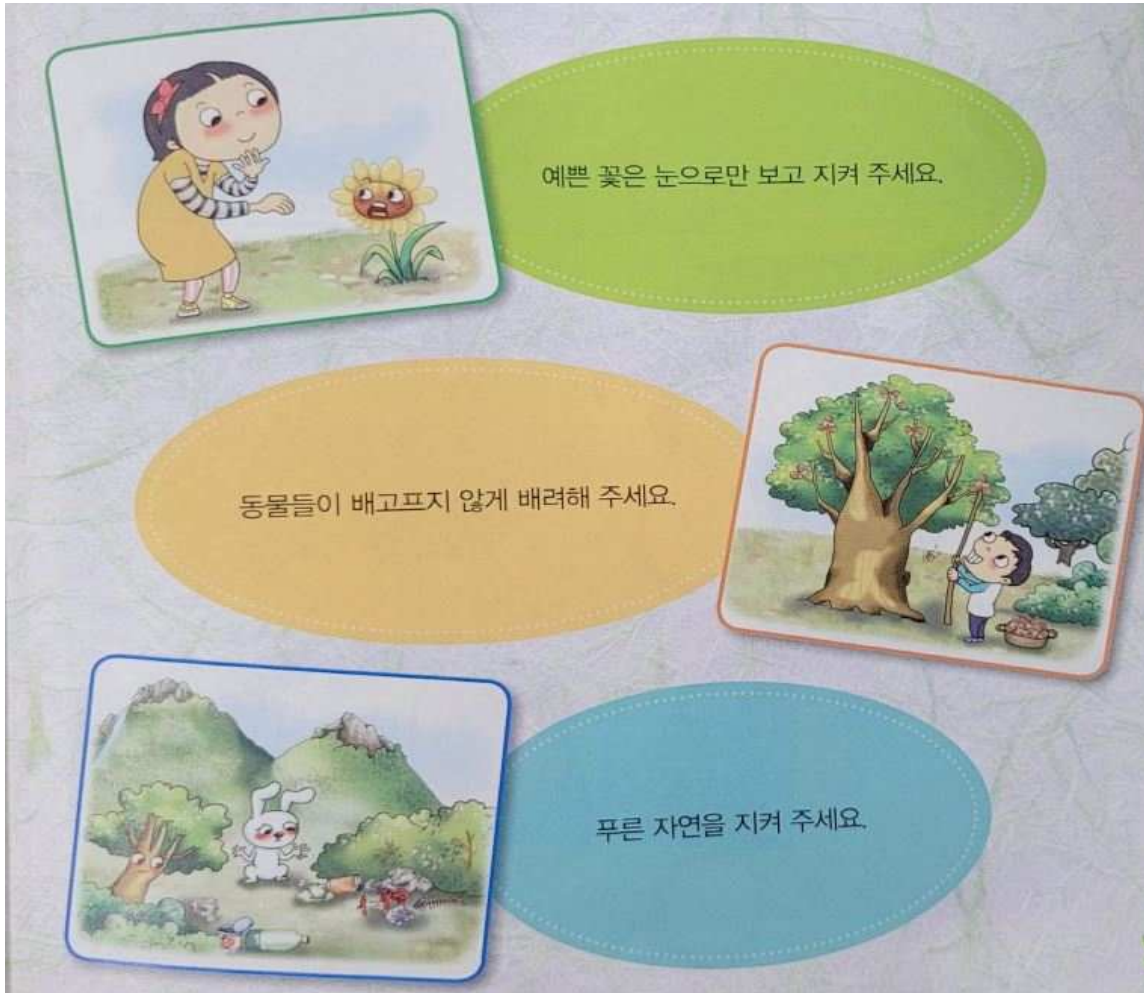


불법 방사

허가 없이 방사된 동물 때문에 국립공원의 동물들이 위협받고 있어요.

4. 불법포획 (함부로 잡으면 안돼요)

국립공원을 지키려면 어떻게 해야할까요?



1. 규칙을 잘 지켜요

국립공원을 지키려면 어떻게 해야할까요?



2. 쓰레기를 버리지 않아요

국립공원을 함께 지키려면 어떻게 해야할까요? O, X



국립공원을 함께 지키려면 어떻게 해야 할까요? O, X



국립공원을 함께 지키려면 어떻게 해야할까요? O, X



국립공원을 함께 지키려면 어떻게 해야할까요? O, X





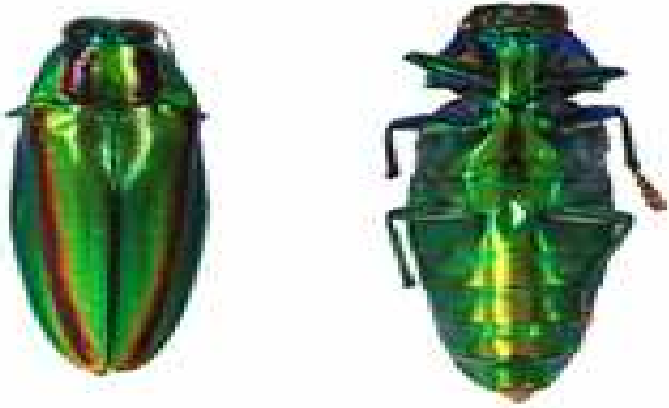
• 내가 국립공원의 대표예요(깃대종)

• 특정지역의 생태 · 지리 · 문화적 특성을 반영하는 상징적인 야생 동 · 식물

• 국립공원은 각 국립공원 별로 공원을 대표하는 동물과 식물을 각각 1종씩 깃대종으로 지정 · 보호



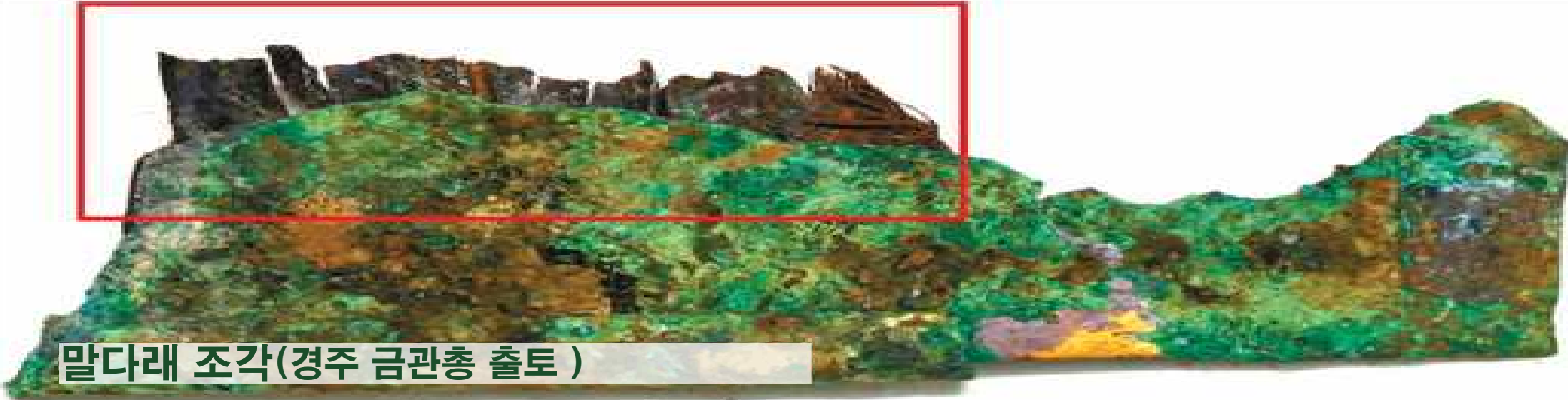
내장산국립공원의 깃대종



비단벌레 날개로 장식한
‘안장 뒷가리개’
(1975년 황남총에서 출토)



말다래 조각(경주 금관총 출토)




진노랑상사화스티커컬러링(퍼즐)

우리는 내장산국립공원을 사랑하는
진노랑상사화 란이, 비단벌레 단이라고 해요!

내장산국립공원 진노랑상사화 스티커 컬러링

내장산국립공원 깃대종 「진노랑 상사화」
꽃말 : 내리사랑 또는 이룰 수 없는 사랑



[완성시 이미지]

• 깃대종이란?
공원의 생태·지리·문화적 특성을 반영하는 상징적인 야생 동·식물로서 사람들이 중요하다고 인식하는 종

• 진노랑상사화
멸종위기야생식물 2급으로, 내장산 및 내장산 백암 두 곳 모두 분포하며 잎과 꽃이 서로 만나지 못한다 하여 '상사화'라는 이름을 가졌. 잎은 2월 말 ~ 5월까지 보이고, 꽃대는 7월 말 ~ 8월 초에 올라온.

• 만드는 방법

- 1 스티커 잘기
상화 스티커를 찾아, 재어 날 다음 길은 반호피리 차레로 잘아줍니다.
- 2 스티커 붙이기
스티커를 붙일 때에는 손가락에 맞게 붙여야 깔끔한 작품이 완성됩니다.
- 3 작품 완성시키기
완성 된 작품은 포스터로 활용이 가능합니다. 예쁘게 전시해보세요!

**코로나19 예방을 위한
탐방 거리두기 해요!**

어디서든 2m 이상 떨어져 있기	탐방로에서 우측으로 한줄 동행하기	공용공간에서 마스크 착용, 손 씻기	밀집장소에서 쉰터 등 오래 머물지 않기
-----------------------------	------------------------------	-------------------------------	---------------------------------

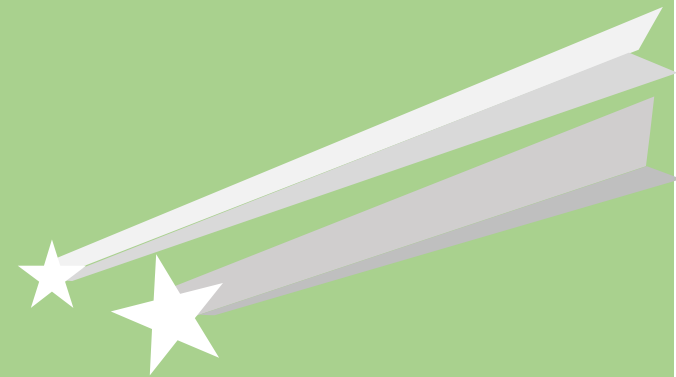
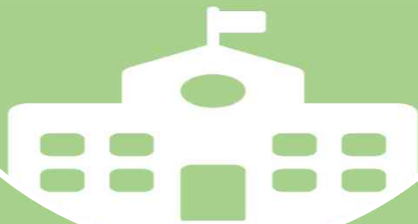
국립공원공단
내장산국립공원백암사무소
NAEJANGSAN NATIONAL PARK BAEKAM OFFICE



내장산국립공원백암사무소와 함께 유대



숲학교-초등



다음 시간에 만나요.☺



국립공원공단
내장산국립공원백암사무소
NAEJANGSAN NATIONAL PARK BAEKAM OFFICE