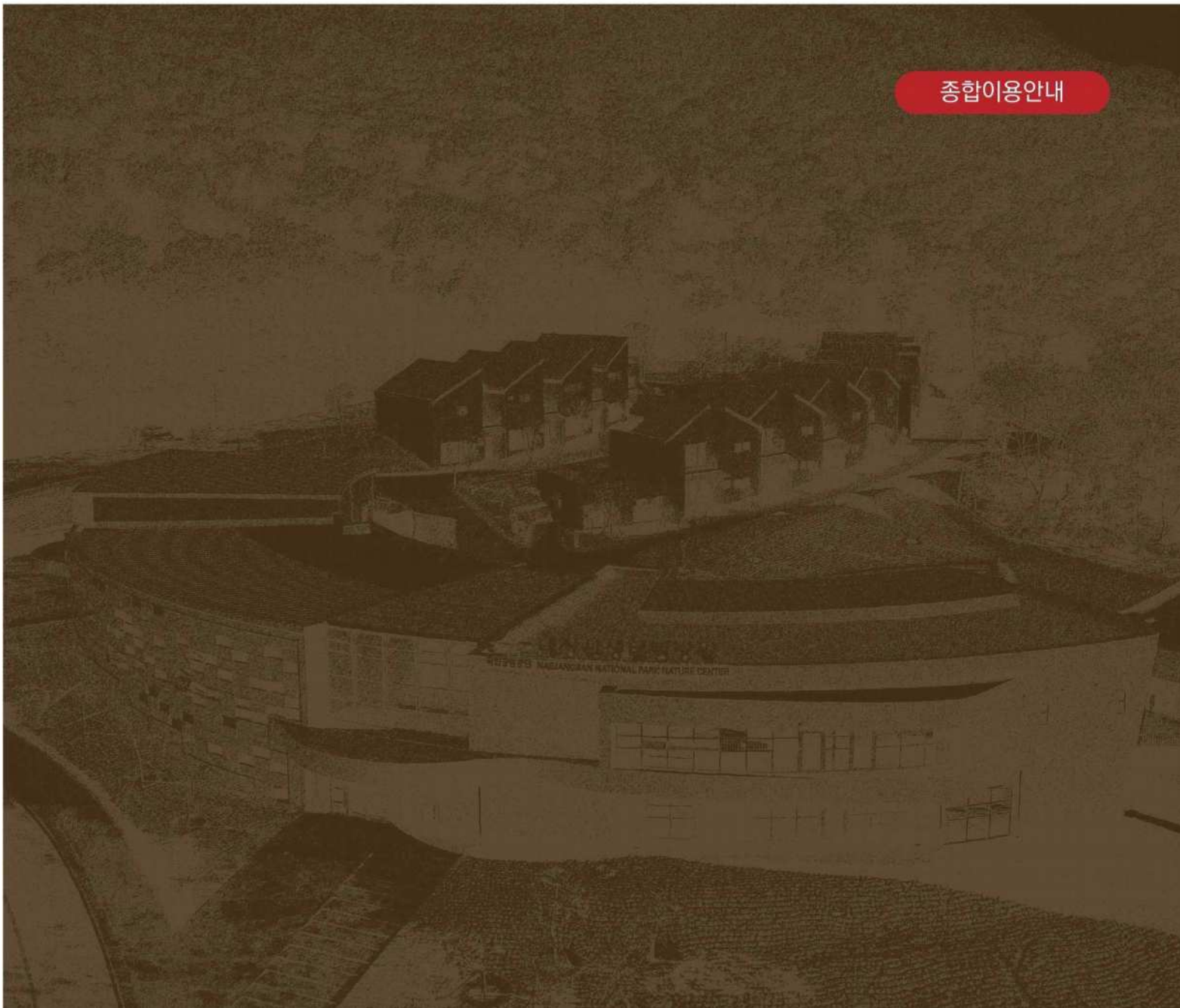


내장호와 어우러진 편안한 휴식
자연을 배우는 문화공간

내장산 생태탐방원

NAEJANGSAN NATIONAL PARK NATURE CENTER

종합이용안내





01 내장산생태탐방원	소개 주요사업 시설안내	04
02 이용·예약안내	이용기준 예약안내 이용안내	10
	단체 이용 학생·교직원 가족·소모임	14
03 프로그램안내	생태관광 환경교육 전문인력양성	20
04 요금안내	이용요금 환불규정	26

국립공원 생태탐방원은
자연과 사람이 교감하고, 자연과 함께 꿈꾸며, 자연과 함께 배우는
아름다운 상생의 공간입니다.



01

내장산생태탐방원

위 치 전라북도 정읍시 내장호반로 266
규 모 부지 55,688㎡ 연면적 4,783㎡(지상 2층)
주요시설 강의실, 강당, 체험실, 생활관, 식당 등
문의전화 063.538.1700
홈페이지 www.knps.or.kr/naturecenter/naejangsan

“자연과 함께 교감하고, 자연과 함께 꿈꾸고, 자연과 함께 배우는
내장산생태탐방원은 자연 속 특별한 경험의 공간입니다.”



- 2019 | 내장산생태탐방원 개원
- 2020 | 우수 환경교육프로그램 지정(환경부)
- 2021 | 전라북도 유니크베뉴 선정

내장산생태탐방원은 천혜의 자연 속에 위치하고 있으며 자연생태와 역사문화를 보고 배울 수 있는 최적의 교육 장소입니다. 내장산생태탐방원은 생태관광과 쉼을 통해 나와 우리의 의미를 찾을 수 있는 힐링공간으로 자연과 함께 현 세대는 물론 미래세대까지 국립공원의 가치를 배우고 체험할 수 있도록 최선을 다하고 있습니다.



내장산생태탐방원 소개

‘자연과 어우러진 소통·화합·휴양의 공간’

내장산국립공원에 위치한 생태탐방원으로, 내장산의 아름다운 자연속에서 기관·단체의 워크숍, 회의, 교육 등 행사 운영 최적의 장소를 제공하고 있습니다.

단체 활동과 모임을 위한 최적의 시설 제공		
워크숍·회의	교육·연수	단체행사
		
기업(기관)과 단체 등의 소규모 워크숍, 회의 개최 등	기업(기관) 등의 직원 연수, 수련회 개최	기업(기관) 등 특별행사
	학술 대회 개최 등	생태 체험을 곁들인 가족·지인 모임 개최 등

※ 내장산생태탐방원에서 제공하는 생태체험 프로그램과 연계하여 이용할 수도 있습니다.

‘자연과 사람의 교감·상생·배움의 터’

빼어난 절경 ‘내장산국립공원’에 위치한 내장산생태탐방원은 내장산이 품은 우수한 생태환경과 문화자원을 활용하여 생태관광, 환경교육, 전문인력 양성교육 등을 운영하고 있습니다.

자연 속 휴식을 통한 자연치유·생태체험 제공		
생태관광	환경교육	전문인력 양성교육
		
상시 생태관광	환경보전 인성교육	교원직무연수
국립공원 힐링캠프	탄소중립 교육	자연환경해설사 양성
국립공원 치유 프로그램	자유학년제, 진로체험 등	

※ 생태체험 프로그램의 자세한 내용은 프로그램 안내 20p를 참고하시기 바랍니다.

시설안내

시설규모

내장산생태탐방원은 생태체험 프로그램과 시설대관 운영을 위한 다양한 교육·숙박·부대시설을 갖추고 있습니다.

교육·회의시설		숙박시설		부대시설	
					
강당	100석	생활관 A형 (4인실)	15실	식당	92석
강의실(2실)	80석	생활관 C형 (8인실)	3실		
체험실	40석			명상숲	

※ 시설의 정원은 이용특성, 안전·방역관리 등을 고려하여 제한·축소될 수 있습니다.

교육·회의시설



강당
단체 연수, 행사, 교육 등에 추천합니다.

위치	시설수	시설규모
본관 2F	1개소	100석

가격(부가세포함) 220,000원(4시간)
440,000원(8시간)



강의실
작은 규모의 회의, 워크숍 등에 추천합니다.

위치	시설수	시설규모
본관 2F	2개소	40석

가격(부가세포함) 137,500원(4시간)
275,000원(8시간)



체험실
교육, 체험활동 등에 추천합니다.

위치	시설수	시설규모
본관 2F	1개소	40석

가격(부가세포함) 137,500원(4시간)
275,000원(8시간)

주요물품 | 빔프로젝터, 노트북, 음향기기(마이크, 스피커), 화이트보드, 무선인터넷(강당제외) 등

숙박시설



생활관 A형(4인실)

본관 뒷편에 위치한 독립형 객실로 내장산 서래봉 및 내장호를 조망하며 휴식을 즐길 수 있습니다.

위치	시설수
별관	15실
시설규모	시설구성
70㎡(콘도형)	방2(침대), 거실1, 화장실1

*객실내 전자레인지, 전기포트, 정수기 설치

가격(부가세포함) 66,000원(1박)



생활관 C형(8인실)

본관 뒷편에 위치한 독립형 객실로 내장산 서래봉 및 내장호를 조망하며 휴식을 즐길 수 있습니다.

위치	시설수
별관	3실
시설규모	시설구성
108㎡(콘도형)	방2(침대1, 온돌1), 거실1, 화장실2

*객실내 전자레인지, 전기포트, 정수기 설치

가격(부가세포함) 132,000원(1박)

주요물품 | TV, 에어컨, 냉장고, 침구, 정수기, 수건, 드라이기, 무선인터넷 등 <비누를 포함한 세면도구는 개인지참(세면도구 미제공)>
 유의사항 | 전 객실 취사·흡연·음주가 금지되어 있습니다. <입실시간은 15시부터~퇴실시간 다음날 11시까지>

부대시설

부대시설은 이용 고객에게 제공되는 체험·편의 시설입니다.

식당은 사전 문의 및 예약이 필요합니다.



식당

단체가 이용 가능한 식당으로 사전예약 및 메뉴 협의가 필요합니다.

위치	시설규모	이용형태
별관	92석	사전예약

가격(메뉴) 예약 시 협의



명상숲

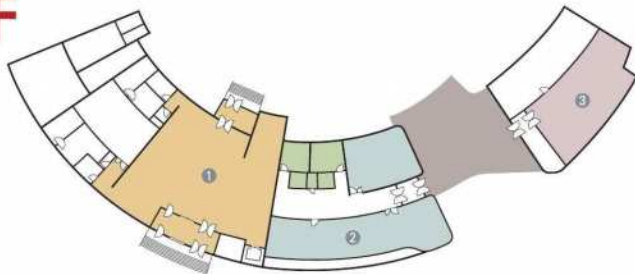
숲 체험 활동 프로그램과 이용객의 휴식을 위한 장소입니다.

시설 배치

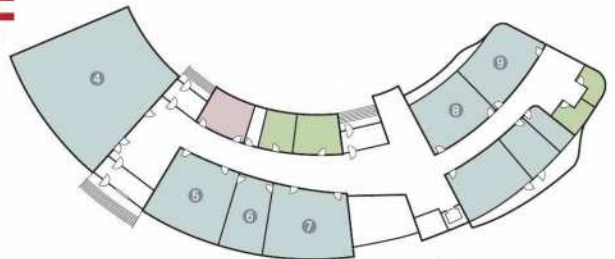


본관 배치도

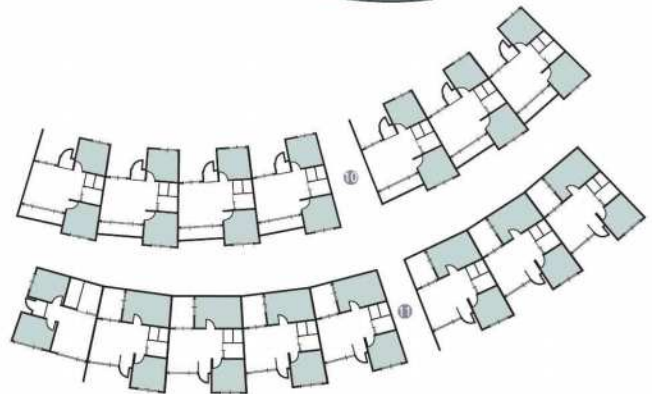
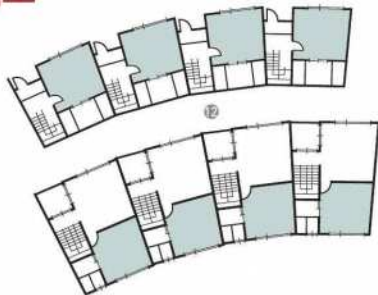
1F



2F



생활관 배치도



① 로비	② 사무실	③ 식당	④ 강당
⑤ 강의실1	⑥ 교수실	⑦ 강의실2	⑧ 회의실
⑨ 체험실	⑩ 생활관 A형(4인실)7	⑪ 생활관 A형(4인실)8	⑫ 생활관 C형(8인실)3

02

이용·예약안내




“자연과 사람이 교감하고 함께 꿈꾸며 배우는 공간,
내장산생태탐방원입니다.”



이용기준

자체 행사·교육 등을 위한 강의실, 숙박시설 대관이 가능합니다.

탐방원이 운영하는 생태체험, 생태관광 등 다양한 프로그램과 연계할 수도 있습니다.

이용유형		이용기간	
 시설대여	 생태체험	 당일형	 숙박형*

*숙박시설(생활관) 이용은 강의실을 대여하거나 생태체험 프로그램을 신청한 경우에만 가능합니다.

식당은 사전 예약을 하여 이용할 수 있으며 메뉴와 가격은 협의하여 결정합니다.

Tip 이용 전 미리 확인하면 편리합니다.

1. 예약사이트 사전 방문(<http://res.knps.or.kr>)

내장산생태탐방원에서 제공하는 시설·프로그램 정보를 미리 알아보세요. *포털에서 '국립공원 예약' 검색

2. 사용가능 여부 간편 확인

예약통합시스템(홈페이지)에서 희망 일정, 희망 시설 정보를 조회해 보세요.

3. 전화 문의하기(063.538.1700)

보다 상세한 정보가 필요하면 전화로 상담하세요.

예약안내

예약기준

연중 이용 가능하며, 이용일 1개월 전부터 3일 전까지 예약이 가능합니다.

교육·회의시설을 대여하거나 생태체험 프로그램을 이용해야만 생활관(숙박) 이용이 가능합니다.

예약방법

1 인터넷 예약(PC/모바일)

국립공원통합예약시스템(홈페이지)에서 예약할 수 있습니다.



1. 국립공원통합예약시스템에 접속합니다.

포털에서 '국립공원예약'을 검색하거나, 직접 주소(<http://res.knps.or.kr>)를 입력합니다.

*PC와 모바일 기기(스마트폰, 태블릿 등)에서 모두 이용할 수 있으며, 국립공원 대표 홈페이지에 미리 회원가입을 하면 이용하기 편리합니다.



2. 생태탐방원 > 내장산생태탐방원을 선택합니다.

사용기간, 일자, 참여인원을 선택합니다.

*최대 3박4일까지 예약 가능합니다.

이용하고자 하는 시설(강당, 강의실, 생활관 등), 프로그램 등을 선택합니다.



3. 예약 및 결제를 완료합니다.

결제유형(카드결제, 계좌이체)을 선택하면 임시예약이 되며, 결제(입금)가 완료되면 예약이 확정됩니다.

*카카오톡 메시지(또는 문자)로 예약 확정사항이 자동 전송됩니다.

2 전화 예약(문의)

단체 이용, 장기간 이용, 식사 이용, 맞춤형 생태체험 프로그램 이용은

전화로 일정과 규모 등을 사전 문의하신 후 예약하기 바랍니다. | 문의 | 063.538.1700(내장산생태탐방원)

예약변경 및 취소

인터넷 예약 건의 변경 및 취소는 이용 전까지 가능합니다.

시설 사용일이 3일 미만 남은 상태에서 예약된 시설을 축소하거나 취소할 경우 위약금이 부과됩니다.

※ 자세한 사항은 28p 환불규정 또는 홈페이지(국립공원예약통합시스템)를 참고하시기 바랍니다.

Q&A



내장산생태탐방원 이용방법이 궁금해요. (자주하는 질문)

- Q. 부서 직원들과 워크숍을 계획하고 있습니다. 생태체험도 반드시 이용하여야 하나요?
A. 생태체험을 이용하지 않고 시설 대여만 할 수 있습니다.

- Q. 산악회 회원들과 1박 2일 내장산 산행을 하려고 합니다. 생활관만 이용할 수 있나요?
A. 숙박 이용만은 불가합니다.
생태체험 프로그램을 이용하거나 강의실을 대여해야 생활관을 이용할 수 있습니다.
※ 국립공원 생태탐방원이 여느 숙박시설과 다른 대표적인 차이점입니다.

- Q. 탐방원내에서 취사, 반려동물 입장이 가능한가요?
A. 취사는 금지되어 있으며, 반려동물 동반도 불가합니다.

- Q. 시설 대관을 하여 교원 연수를 계획하고 있습니다. 중간에 생태체험을 추가할 수 있나요?
A. 네, 가능합니다.
전화로 문의를 하시면 적합한 생태체험 프로그램을 추천·설계·운영해 드리고 있습니다.

- Q. 경영진 회의 운영을 위해 시설을 이용하려고 합니다. 차량은 주차 가능한가요?
A. 가능합니다(주차비무료).
단, 주차공간(일반 25면, 장애인 전용 2면)이 협소하므로 일행과의 차량공유, 대중교통 이용을 권장합니다.
※ 단체 이용 시 1개 팀당 2~3대 주차 권장

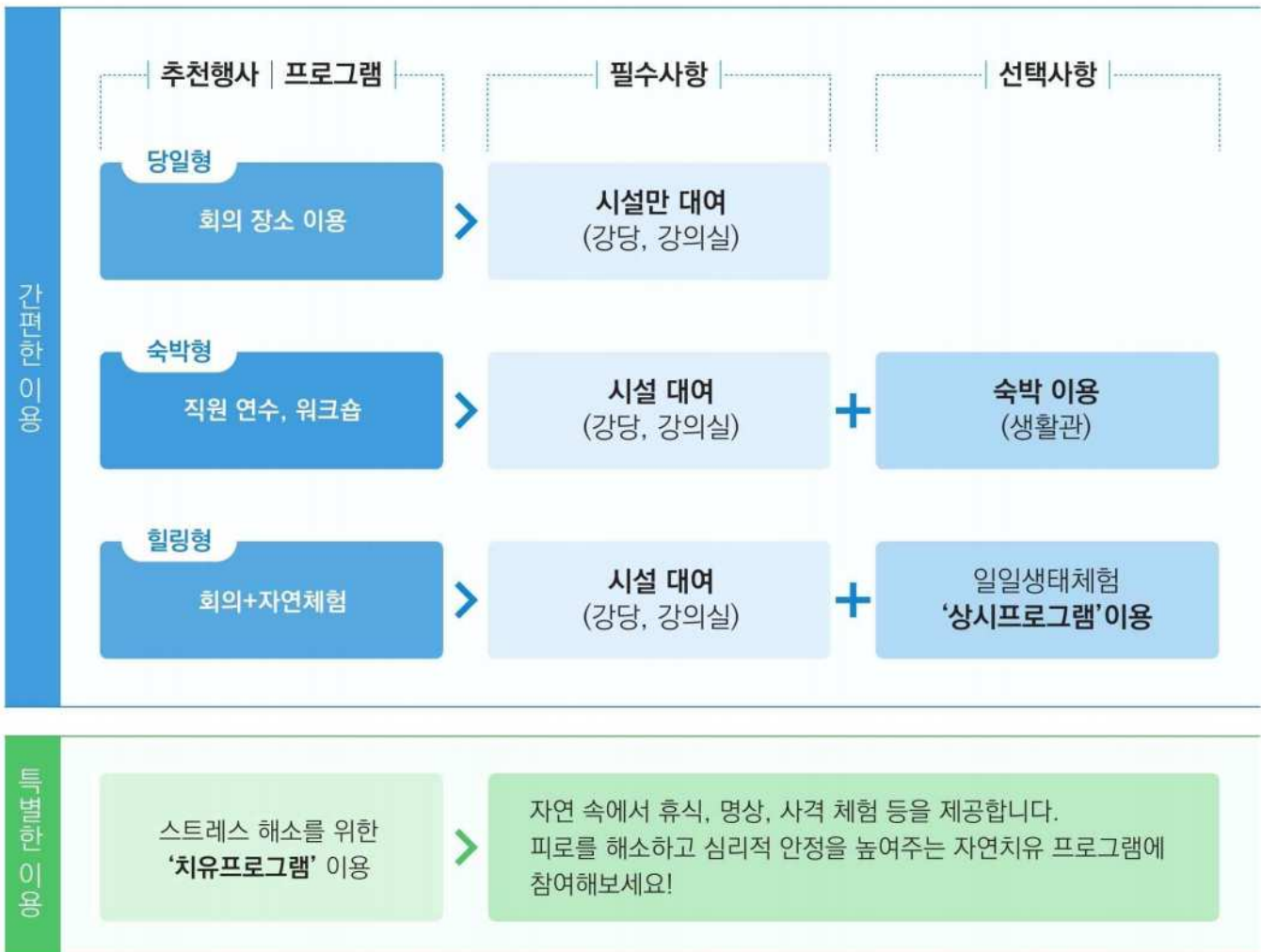
이용안내

내장산생태탐방원에서는 **단체, 학생·교직원, 가족·소모임**을 위한 교육·회의시설(강당·강의실) 대여와 다양한 생태체험 프로그램을 운영하고 있습니다.

Tip.

- ① 이용 목적, 규모(인원), 기간 등 다양한 조건을 조합하여 생태체험 프로그램을 다양하게 즐길 수 있습니다.
- ② 식사는 추가 선택사항입니다. 단체만 신청 가능하며, 메뉴와 가격은 사전 협의하여 정할 수 있습니다.

기관·기업 단체를 위한 이용 가이드



※ 시설에 대한 자세한 안내는 7p를 참고하기 바랍니다.

※ 생태체험 프로그램만 이용할 수도 있습니다. 프로그램에 대한 자세한 안내는 24p를 참고하기 바랍니다.

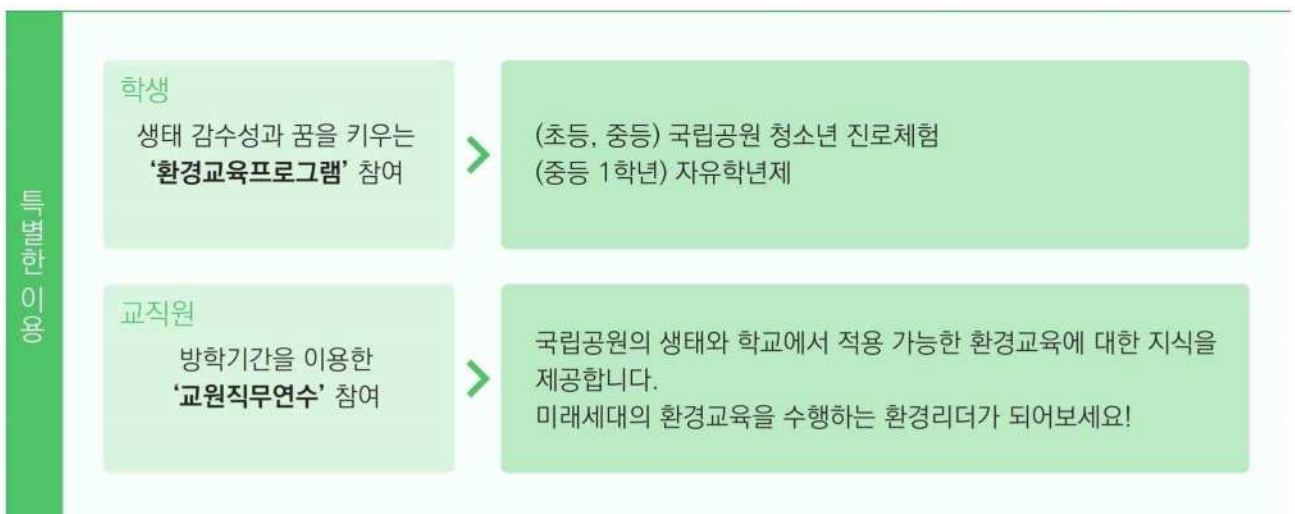


이렇게 이용해보세요.

<p>사례 1</p> 	<p>짧은 회의나 워크숍을 개최해보세요.</p> <hr/> <p>필요한 만큼만 교육·회의 시설을 이용하세요. *4시간 단위(오전, 오후) 짧은 예약도 가능합니다.</p>
<p>사례 2</p> 	<p>직원 교육이나 시험 장소로 활용하세요.</p> <hr/> <p>하루 일정의 교육을 자연속에서 진행해보세요. 피로는 낮고 집중은 높은 교육이 가능합니다. 점심에는 맞춤 식사를 이용해 보세요.</p>
<p>사례 3</p> 	<p>이틀 이상 신규 직원 연수에 이용하세요.</p> <hr/> <p>연수기간만큼 강당이나 강의실을 예약하세요. 숙박(생활관)을 함께 이용하시면 이동 없이 편리하게 연수를 진행할 수 있습니다. 삼시세끼 영양만점 식사를 함께 신청해보세요.</p>
<p>사례 4</p> 	<p>몸과 마음이 지친 직원들에게 '치유의 시간'을 선물하세요.</p> <hr/> <p>업무 스트레스 해소에 도움이 되는 자연 속 휴식, 명상 등을 즐기면서 힐링과 치유의 시간을 즐겨보세요. *문의를 주시면 맞춤 프로그램을 추천·설계해 드립니다.</p>

- 2019 | 내장산생태탐방원 개원
- 2020 | 우수 환경교육프로그램 지정(환경부)
- 2021 | 전라북도 유니크베뉴 선정

학생·교직원을 위한 이용 가이드







※ 시설에 대한 자세한 안내는 7p를 참고하기 바랍니다.

※ 생태체험 프로그램만 이용할 수도 있으며, 프로그램에 대한 자세한 안내는 22p를 참고하기 바랍니다.






학생들은 이렇게 이용할 수 있습니다.

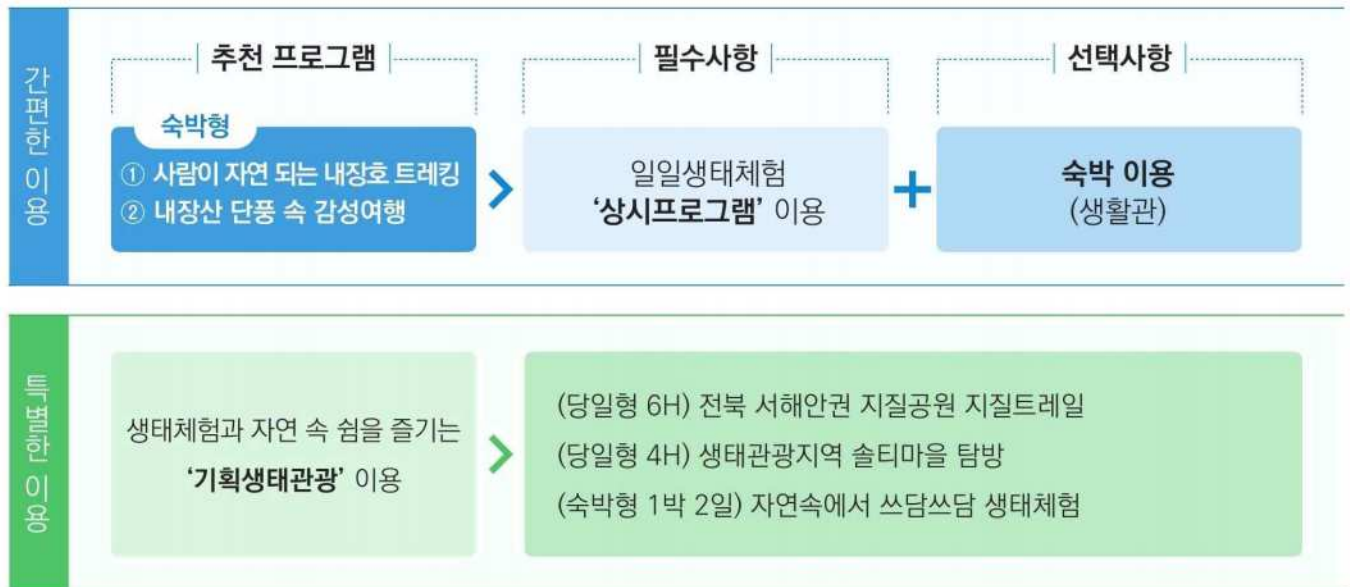
	<p>사례 1 미래세대를 위한 맞춤형 환경교육에 참여하세요.</p> <p>환경보전 인성교육, 청소년 진로체험, 환경리더 양성 프로그램, 자유학년제 등 미래세대를 위한 다양한 연령별 환경교육에 참여해보세요.</p> <p>*환경교육에 대한 자세한 안내는 24p를 참고하기 바랍니다. *학교 수업 등과 연계하여 운영되므로 문의 주시면 참여방법 등을 자세히 안내드립니다.</p>
	<p>사례 2 토론·실습의 장소로 사용해 보세요.</p> <p>학생들의 생각을 키울 수 있는 토론과 실습의 장소로 사용해 보세요. 자연을 사랑하는 마음을 키우도록 환경에 대한 토론을 열어보는 것은 어떨까요? *4시간(반일), 8시간(전일) 단위로 필요한 만큼 사용할 수 있습니다.</p>
	<p>사례 3 자연을 여유롭게 즐길 수 있는 학생 수련회를 운영해보세요.</p> <p>수련회 일정에 맞춰 교육·회의 시설과 숙박(생활관)을 함께 예약하세요. 삼시세끼 영양만점 식사를 함께 신청하면 더욱 좋습니다. 생태체험 프로그램을 함께 진행하여 아이들의 생태감수성과 환경의식을 키워주세요.</p>
	<p>사례 4 학생들에게 '자연감수성'을 선물하세요.</p> <p>생태해설과 함께 자연 속 휴식, 명상 등을 즐기면서 학생들의 자연 감수성을 키워주세요. 하루가 아쉽다면 숙박과 식사를 포함하여 보다 여유롭게 자연체험을 즐겨보세요. *문의 주시면 맞춤 프로그램을 추천·설계해 드립니다.</p>



교직원 여러분께 추천합니다.



	<p>사례 1 잠시 학교를 벗어나 자연 속 회의를 개최해보세요.</p> <p>도심 속 소음과 공해를 벗어나 숲 내음, 바람 소리를 곁들인 교원회의를 개최해보세요. *4시간 단위(오전, 오후) 짧은 예약도 가능합니다.</p>
	<p>사례 2 자연 감수성이 가득한 교원 워크숍을 기획해보세요.</p> <p>워크숍을 위한 교육·회의 시설과 숙박(생활관), 식사(단체예약)을 함께 운영하고 있습니다. 일정에 생태체험 프로그램을 포함시키면 자연감수성이 가득한 행사를 개최할 수 있습니다. *문의 주시면 맞춤 프로그램을 추천·설계해 드립니다.</p>
	<p>사례 3 보다 긴 시간이 필요한 학부모 간담회(설명회) 장소로 활용하세요.</p> <p>하루 종일 교육·회의 시설을 대여한 후 자연 속에서 보다 집중도 높은 행사를 진행해 보세요. 점심에는 맞춤 식사를 추가할 수도 있습니다.</p>
	<p>사례 4 자연과 함께하는 '색다른 직무연수' 어떠신가요?</p> <p>국립공원의 생태계 전문가들과 현장 학습을 통해 환경교육을 위한 지식을 습득할 수 있습니다. *문의 주시면 맞춤 프로그램을 추천·설계해 드립니다.</p>

가족·소모임을 위한 이용 가이드



※ 프로그램에 대한 자세한 안내는 22p를 참고하기 바랍니다.

이렇게 이용해보세요.

	<p>사례 1</p> <p>2시간 이내 자연체험을 즐겨보세요.</p>
	<p>예약사이트에서 일일생태체험(상시프로그램)을 예약하고, 당일 자연여행을 다녀가세요. *매일 오전, 오후 운영(2시간 소요)</p>
	<p>사례 2</p> <p>1박 2일간 도심을 벗어나 자연 속에 머물러 보세요.</p>
	<p>예약사이트에서 일일 생태체험(상시프로그램)과 숙박(생활관 이용)을 함께 예약해보세요. *최대 3박4일간 여유로운 자연 휴양을 즐길 수 있습니다.</p>
	<p>사례 3</p> <p>소중한 사람들과 특별한 추억을 만드세요.</p>
	<p>사랑하는 가족 및 동료들과 우리만의 추억을 만들어 보세요. 적합한 생태체험 프로그램을 추천·설계·운영해 드립니다. *30명 내외 단체를 대상으로 운영하며, 이용안내는 전화문의 바랍니다.</p>

03

프로그램 안내

“ 자연 치유와 힐링·배움으로
자연·사람·미래를 연결합니다.”



자연 치유와 힐링·배움을 만들어 가는 곳

내장산생태탐방원은 국립공원의 생태체험 종합시설로 도심 속 휴식을 위한 힐링·생태체험 운영을 통해 자연·사람·미래를 연결하는 국립공원의 가치를 실현하고 있습니다.

생태관광 핵심거점



지역사회와 국립공원을
연계하여 자연 속
생태관광을 선도합니다.

자연 힐링·치유 중심



고품격 자연 휴양기회
제공을 통해 국민 삶의 질
향상에 이바지합니다.

전문 환경교육 시설



환경 전문가 양성과
미래의 환경 인재를
키우는 꿈의 터전입니다.



내장산생태탐방원에서 운영하는 주요 프로그램

내장산생태탐방원에서는 크게 세 가지의 차별화된 체계적인 프로그램을 운영하고 있습니다.

1

국민행복을 위한
생태관광

자연이 선사하는 힐링과 치유, 아름다운 자연친화적 관광

내장산의 자연, 역사·문화를 체험하고 즐기는 '힐링 체험'과 숲속트레킹, 명상, 요가 등을 통해 지친 몸과 마음을 건강하게 하는 '치유체험'을 제공합니다.

2

미래세대를 위한
환경교육

미래의 환경인재를 키우는 자연 체험형 환경교육

자연·생태·역사문화 등 다양한 자연체험 학습 기회를 제공하여 청소년의 생태적 감수성과 상상력을 증진시키고 환경에 대한 관심을 키울 수 있습니다.

3

자연의 가치를 전하는
전문인력양성

국민들에게 생태체험 서비스를 제공하는 수준높은 전문인력 양성

국립공원의 자연·생태 전문 강사진을 활용하여 국민들에게 생태체험을 제공하는 전문인력(자연환경해설사, 교원직무연수 등)을 양성하고 있습니다.



생태관광 프로그램 안내

생태관광 프로그램은 연중 운영되는 일일생태체험인 '상시프로그램', 자연 속 힐링을 위한 '기획프로그램', 자연치유를 위한 '특화프로그램' 등 크게 세 가지로 구분됩니다.

1 | 연중 운영되는 일일생태체험 '상시프로그램'

프로그램	소개	운영시기	참가대상	운영시간	신청방법
사람이 자연 되는 내장호트레킹	생태계가 우수한 내장호 둘레길에서 건강증진과 생태체험을 동시에 체험할수 있는 올바른 걷기 체험프로그램	상시	가족 또는 단체 (2~15명)	오전 (10~12시)	인터넷 예약
내장산 단풍 속 감성 여행	기후변화 지구온난화 등 환경에 대한 인식을 변화시킬 수 있는 내장산단풍생태공원 해설프로그램			오후 (2~4시)	

2 | 자연 속 힐링을 위한 '기획프로그램'

프로그램	소개	참가대상	운영시간	신청방법
전북서해안권지질공원 지질트레일	친환경 전기버스를 활용하여 보호지역 생태여행 기회를 제공하는 국가 지질공원 '탐방프로그램' 유형1 고창·부안 지질공원 탐방 등 유형2 새만금환경생태단지·변산반도국립공원 탐방 등	가족 또는 단체 (30명 내외)	당일형 (6시간)	전화문의 (063.538.1700)
자연 속에서 쓰담 쓰담	자연속에서 가족들의 친근감 강화 및 공감대 형성을 위한 '가족사랑 프로그램'		숙박형 (1박2일)	
생태관광지역 솔티마을 탐방	천주교 박해를 피해 생활하던 화전민터와 작은 공소가 남아있는 오지 산골마을에서 숲길트레킹, 모시송편을 만들어 보는 프로그램		당일형 (4시간)	



내장산 단풍 속 감성 여행



자연 속에서 쓰담 쓰담

3 | 자연 치유를 위한 '특화프로그램'

프로그램	소개	참가대상	운영시간	신청방법
스트레스 해소를 위한 치유프로그램	휴식·명상 등 자연치유를 통해 소방관, 감정노동직원 등 스트레스 회복력 강화 및 정서 안정을 돕는 프로그램	단체 (20~30명)	숙박형 (1박2일, 2박3일)	전화문의 (063.538.1700)
환경성 질환 환자 대상 건강나누리 프로그램	환경성 질환 전문가 강의, 천연 공기청정기 만들기 등 환경성 질환 관리를 돕는 프로그램	환경성 질환 환자 및 가족 (20~30명)	숙박형 (1박2일)	



스트레스 해소를 위한 치유프로그램

환경교육 프로그램 안내

초등학생부터 중학생, 고등학생, 청년까지 다양한 연령의 미래 세대들이 생태 감수성과 환경에 대한 관심을 키울 수 있는 맞춤형 환경교육을 제공합니다.

프로그램	소개	참가대상	운영시간	신청방법
국립공원 청소년 진로체험	청소년들의 환경관련 직업에 대한 이해를 키우고 진로 탐색에 도움을 주는 '현장체험 학습'	초등, 중등 (30명 내외)	당일형 (2시간)	전화문의 (063.538.1700)
보호지역 아카데미	국립공원, 습지 등 보호지역의 역할과 기능 등에 대한 교육을 통한 '보호지역 미래리더 양성 프로그램'	대학생, 취업준비생 등 (30명 내외)	숙박형 (2박3일)	



국립공원 청소년 진로체험



전문인력 양성교육 안내

국민들에게 생태체험을 제공하는 자연·생태 분야의 해설 전문인력을 양성하고 있습니다.

프로그램	소개	참가대상	운영시간	신청방법
교원직무연수	미래세대 교육을 담당하는 교사들을 대상으로 자연생태계에 대한 지식함양과 국립공원의 가치를 전달하는 교육	초등·중등 교원 (30명)	숙박형 (1박2일, 2박3일)	전화문의 (063.538.1700)
자연환경해설사 양성교육	자연환경에 대한 전문적인 생태체험 서비스를 제공할 전문인력 양성교육	자연환경 분야 관심자(30명)	10일 (80시간)	



교원직무연수



교원직무연수



자연환경해설사 양성교육

04

요금안내

“ 건강한 생태체험과 대자연이 어우러진 국립공원 생태탐방원으로
여러분을 초대합니다. ”



이용요금

교육·회의시설(강당·강의실) 대여료

구 분	시설 대여료		비 고
	4시간 기준	8시간 기준	
강 당	220,000원	440,000원	· 부가세 포함
강의실	137,500원	275,000원	

※ 이용 시간 초과 시 추가요금이 발생합니다.

숙박시설(생활관) 이용료

A형(4인실)	C형(8인실)	비 고
66,000원	132,000원	· 부가세 포함 (1실 1박 기준)

※ 입실시간은 15시부터, 퇴실시간은 다음날 11시까지입니다.

생태체험 프로그램 이용료

구 분	당일형		체류형	비 고
	3시간	6시간		
청소년 이하	3,960원	7,810원	15,620원	· 부가세 포함
성인	5,390원	10,780원	21,450원	

- ※ 체험비와 시설사용료(강의실, 강당, 기자재 사용료)가 합산된 금액입니다.
- ※ 청소년의 기준은 만 24개월 이상에서 만 19세 이하까지입니다.
- ※ 체류형은 1인, 1박 기준이며, 생활관 이용요금은 포함되어 있지 않습니다(숙박비 별도).
- ※ 이용하는 프로그램 특성에 따라 별도의 외부강사료, 교재료 등이 발생할 수 있습니다.
- ※ 특화프로그램(힐링프로그램, 전문가양성교육 등)은 이용료 기준이 다릅니다(별도 요금으로 운영).

식사 비용(단체만 가능) 사전협의

구 분	일반식	특식	비 고
청소년 이하	5,500원	별도협의	· 부가세 포함 (1식 기준)
성인	6,600원		

- ※ 기준 인원 이상의 단체만 신청할 수 있습니다(주중 20인, 주말 30인 이상).
- ※ 예약제이므로 사전 문의가 필요하며, 메뉴와 가격은 협의하여 정할 수 있습니다.
- ※ 식사 예약 취소 시 위약금이 발생 할 수 있습니다(2일전-80%, 1일전-90%, 당일-100%).
- ※ 이용자가 준비한 음식으로 식당을 식사장소로 이용할 경우 2시간 기준 22만원의 별도 비용이 부과됩니다.
(안전·위생 등의 사유로 식당 내 조리시설 이용 불가)

환불규정

예약 취소 시 환불은 아래의 위약금 기준을 따릅니다.

구 분	환 불 기 준	
	사용 예정일	환 불
예약자의 책임있는 사유로 취소한 경우	사용예정일 3일 전에 취소 또는 결제 당일 취소	예약금 전액 환불
	사용예정일 2일 전에 취소	예약금의 10% 공제 후 환불
	사용예정일 1일 전에 취소	예약금의 20% 공제 후 환불
	사용예정일 당일 취소 또는 미사용자	예약금의 30% 공제 후 환불
공단의 책임있는 사유로 취소한 경우	사용예정일 3일 전까지 통보	예약금 전액 환불
	사용예정일 2일 전까지 통보	예약금의 110% 환불
	사용예정일 1일 전까지 통보	예약금의 120% 환불
	사용예정일 당일 통보	손해배상+예약금 전액 환불
사용료 반환	※ 「재난 및 안전관리 기본법」제3조에 따른 재난 또는 기상특보(예비특보 포함)로 사용을 중단하게 될 경우 사용일을 기준으로 현재까지의 사용 금액을 제외한 잔여금 환불	
위약금 미부과	※ 「재난 및 안전관리 기본법」제3조에 따른 재난 또는 기상특보(예비특보 포함)로 인하여 예약자의 이동 또는 예약시설의 접근이 곤란하다고 예약업무 담당 부서 또는 사무소장이 인정하는 경우 ※ 사용예정일 이전 예약시설 및 이용일자를 변경하는 경우	
손해배상	※ 전염병 확진자의 방문에 따른 시설 일시 폐쇄 등 공단의 책임없는 사유로 예약의 목적을 달성할 수 없는 경우, 손해배상을 하지 아니함 ※ 「재난 및 안전관리 기본법」제3조에 따른 재난 또는 기상특보(예비특보 포함)로 시설 사용자(예약자)의 사용 제한 및 퇴장을 명할 경우, 손해배상을 하지 아니함 ※ 공단의 책임있는 사유로 예약취소 시 손해배상금액은 공단 여비규칙의 국내여비 지급표를 준용	

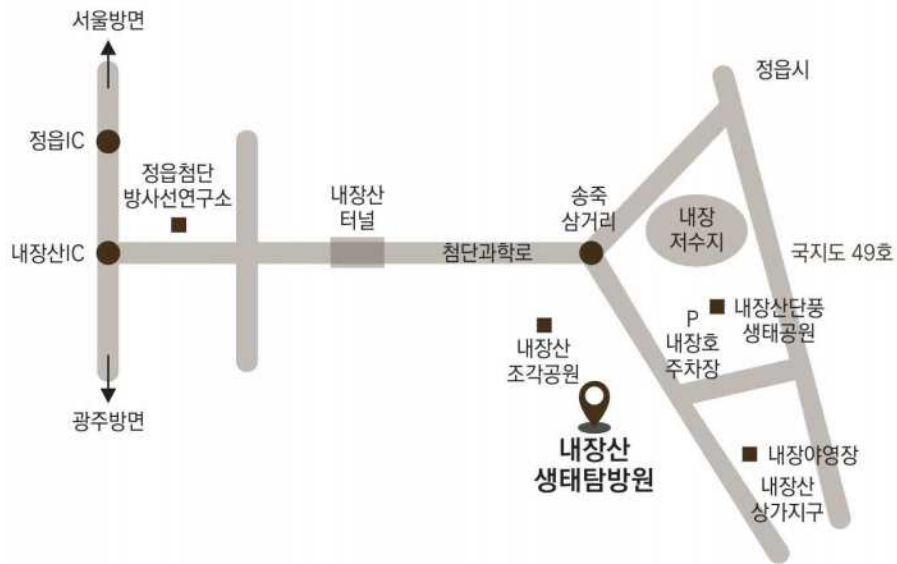
※ 시설사용일 3일 미만 남은 상태에서 시설·인원 축소 및 변경 시 위약금이 발생합니다.

※ 이용 당일 시설축소는 불가능하며, 예약한 시설은 100% 정산해야 합니다.

내장산생태탐방원

오시는 길

전북 정읍시 내장호반로 266 TEL.063-538-1700



시내버스 이용

정읍역(171번 버스/배차간격 30분) → 부여마을 하차 → 도보 10분 → 내장산생태탐방원
 정읍시외버스터미널정읍역(71번 버스/배차간격 30분) → 부여마을 하차 → 도보 10분 → 내장산생태탐방원



서울(소요시간 3시간 30분)

서울→서해안고속도로→졸포IC→국도29호선(정읍방면)→내장산생태탐방원
 서울→경부고속도로→천안분기점→천안논산민자고속도로(공주·광주방면)→논산분기점
 →호남고속도로(순천방면)→태인IC→국도1호선(광주·정읍방면)→내장산생태탐방원

부산(소요시간 4시간)

부산→남해고속도로→칠원분기점→호남고속도로(천안방면)→88고속도로(광주대구고속도로)
 →담양IC→국도13호선(정읍방면)→내장산생태탐방원

대구(소요시간 3시간 30분)

대구→88고속도로(광주대구고속도로)→담양IC→국도13호선(정읍방면)
 →추성삼거리(북흥방면)좌측→내장산생태탐방원

광주(소요시간 1시간)

광주→호남고속도로(전주방면)→장성분기점→내장산IC(입암방면)
 →송죽삼거리(내장산방면 우측)→내장산생태탐방원

