



하나뿐인 지구
내가 지켜줄게~

김재부

지구엔 무슨일이?

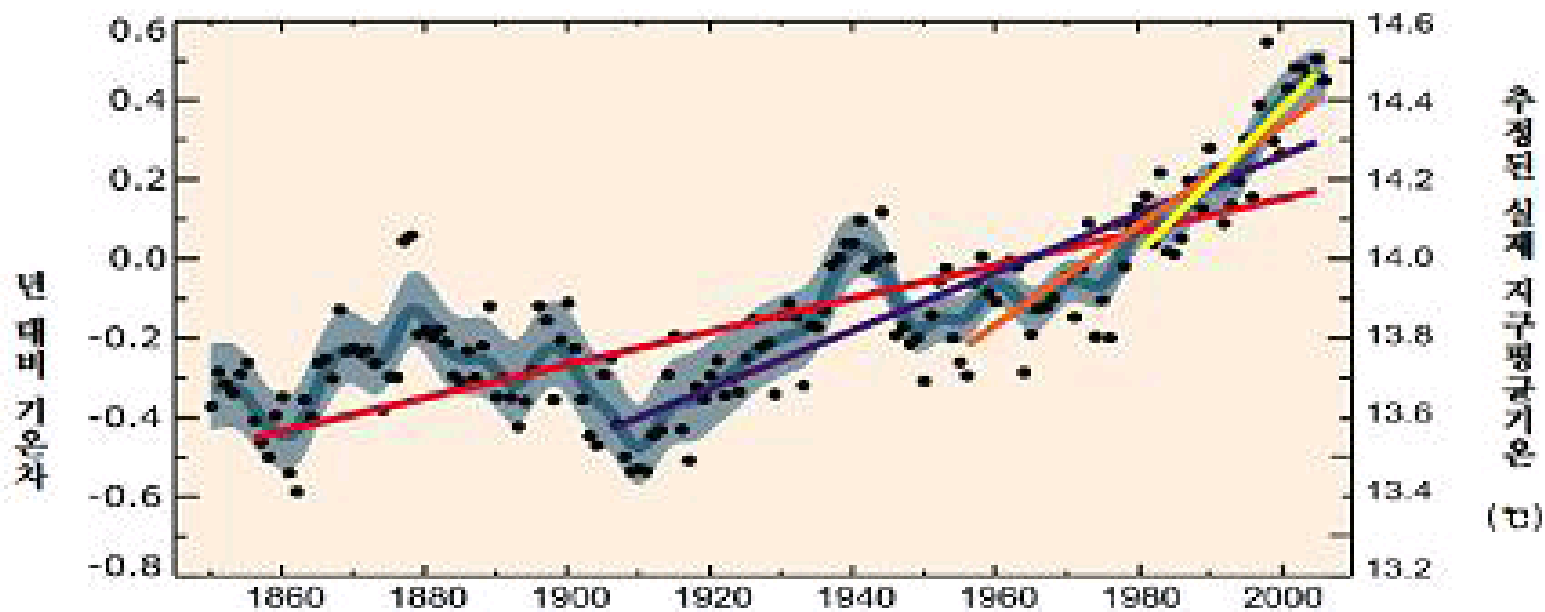


그림 1. 전 세계 연평균 기온(흑색점) 변화와 분석기간에 따른 추세 변화선.
최근으로 올수록 기온 상승이 급격히 진행(출처: IPCC 4차 보고서)

지구엔 무슨일이?

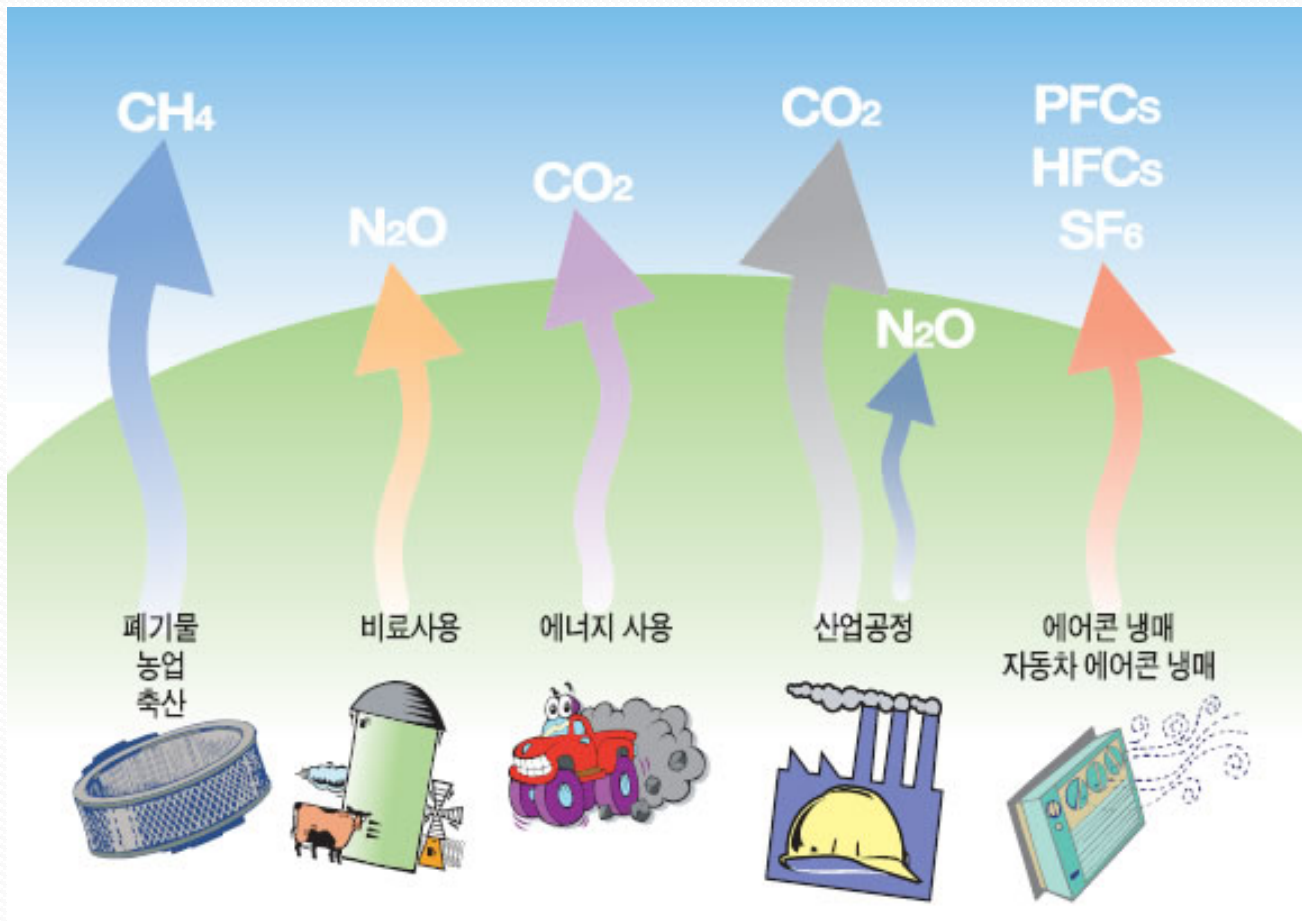
- 지난 1만년 동안 1도 이상 변한 적이 없었는데...
- 지난 100년 동안 평균온도 0.6도 상승했어요.
- 겨울이 짧아지고 여름과 봄은 길어지고 있어요.
- 북반구의 빙산은 줄어들고, 해수면은 10~25cm나 높아졌어요.
- 비가 오는 날은 적어지는데, 비가 갑자기 많이 오는 폭우는 점점 늘어나고 있어요.
- 지구가 지나치게 더워지는 현상을 지구온난화 (Global Warming)라고 합니다.

기후변화의 원인

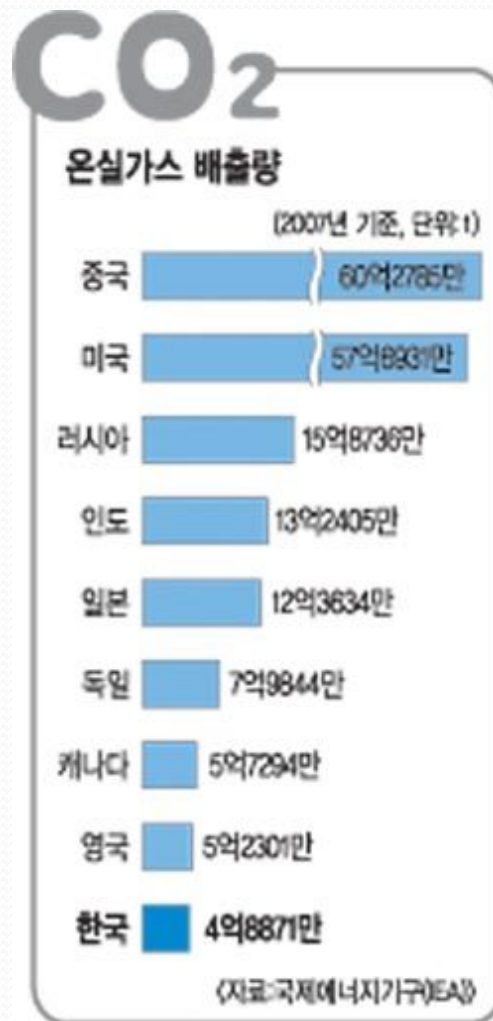


기후변화의 원인

- 6대 온실가스



기후변화의 원인



기후변화로 인한 현상들

아르헨티나 파타고니아의 업살라 빙하지대



기후변화로 인한 현상들



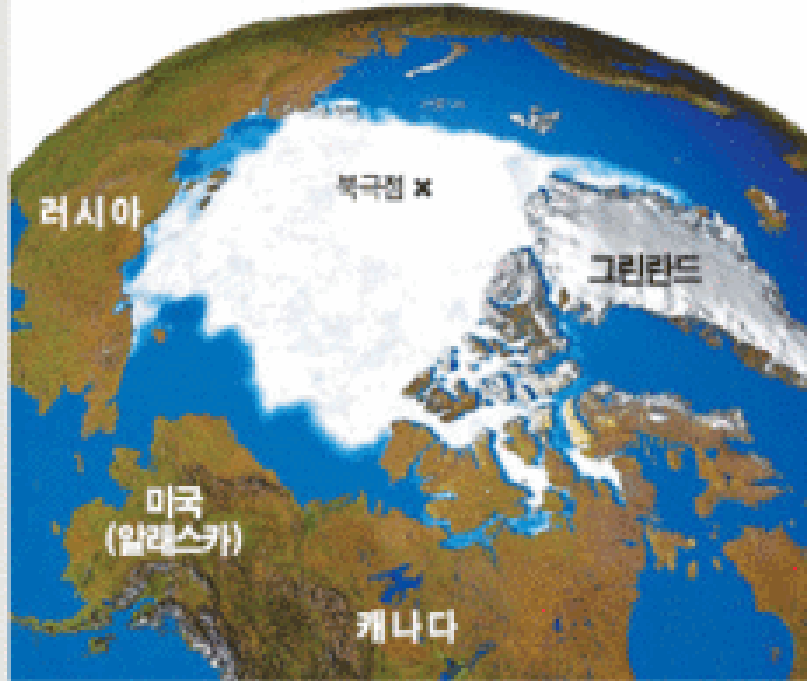
1974년 히말라야



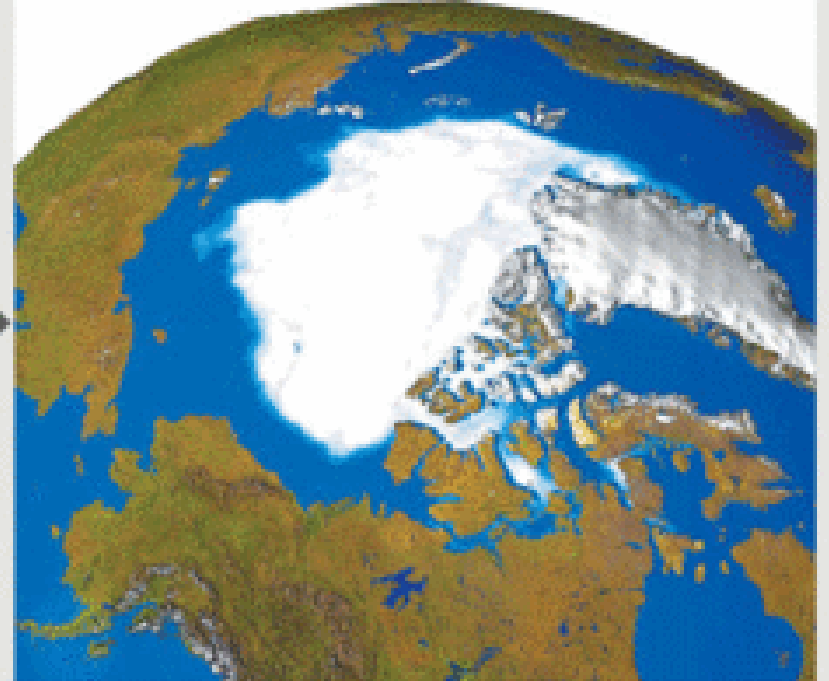
2004년 히말라야

기후변화로 인한 현상들

1979년



2005년



기후변화로 인한 현상들



기후변화로 인한 현상들



투발루

기후변화로 인한 현상들



기후변화로 인한 현상들



허리케인 강도 강화

기후변화로 인한 현상들



허리케인 강도 강화

기후변화로 인한 현상들



기후변화로 인한 현상들

아랄해



July - September, 1989



August 12, 2003

기후변화로 인한 현상들

아랄해



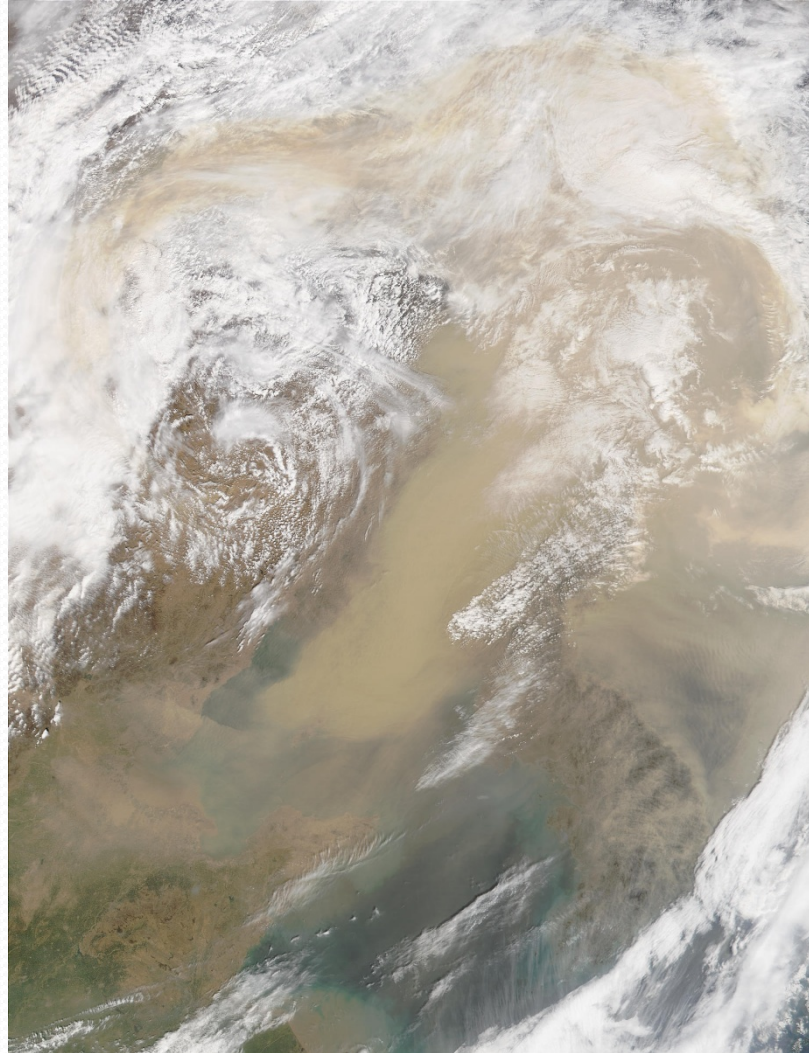
기후변화로 인한 현상들



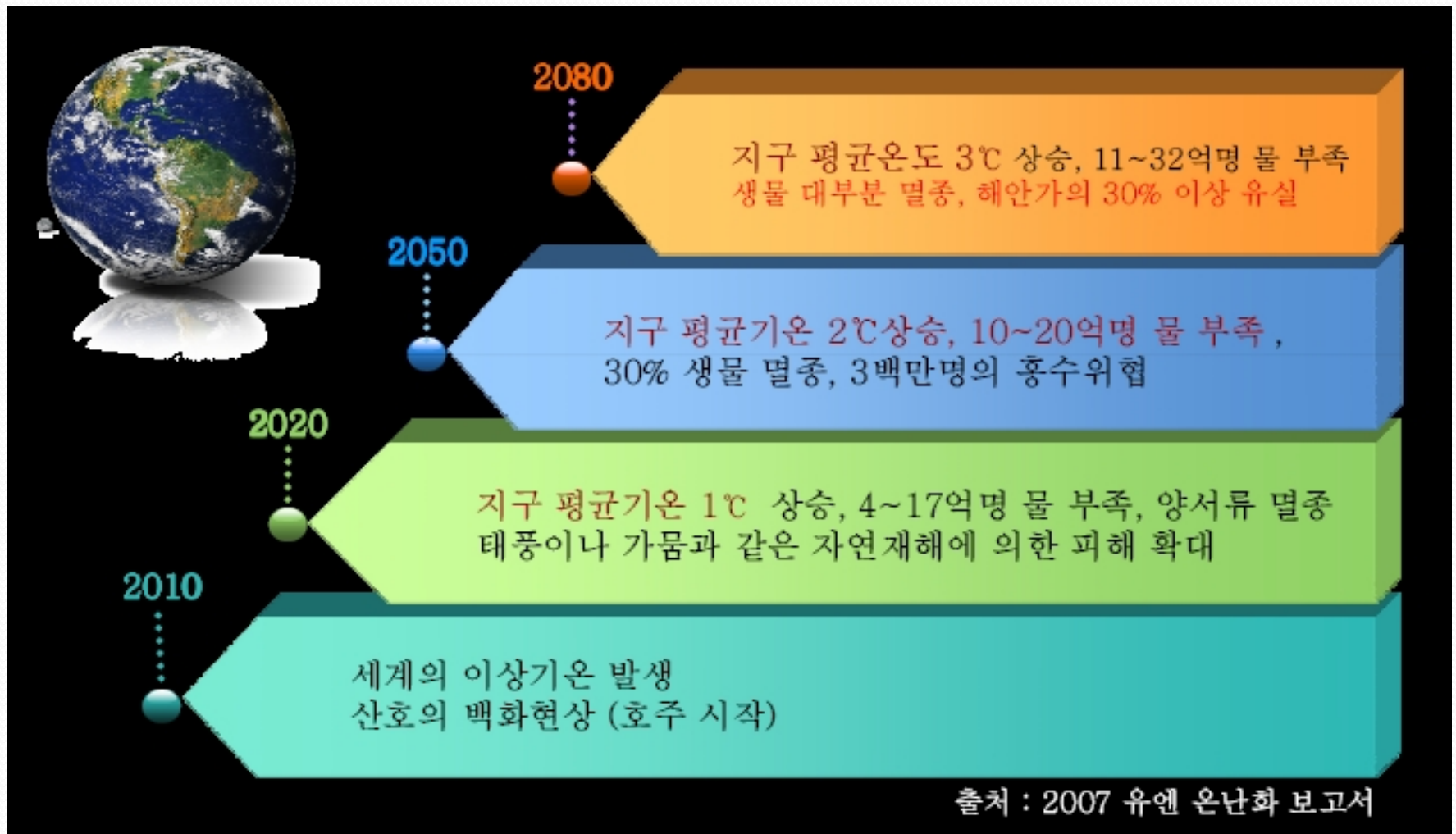
기후변화로 인한 현상들



기후변화로 인한 현상들



기후변화와 미래



출처 : 2007 유엔 온난화 보고서

우리나라 현황

우리나라 상황

- 최근 평균 대기 기온 1.5 °C 상승
[전세계 평균 : 0.74 °C]

- 겨울 : 30일 짧아짐
봄, 여름 : 20일 길어짐

- 자연재해 증가
[가뭄, 폭설, 산사태, 태풍 등]



벚꽃의 개화시기 당겨짐

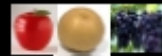
최근 40년간
해수면 22cm 상승
[지구평균의 3배]

CO₂ 357.8PPM(1991) → 389ppm(2005)



- 명태 어획량 급감
- 수온 0.8°C 상승

- 과수종의 재배지 변경 (북상)



- 오징어, 멸치, 고등어 어획량 증가



우리나라 현황

우리나라 상황



기후변화, 어떻게?

- 화석연료로부터 탈출, 신재생에너지



기후변화, 어떻게?

- 화석연료로부터 탈출, 신재생에너지



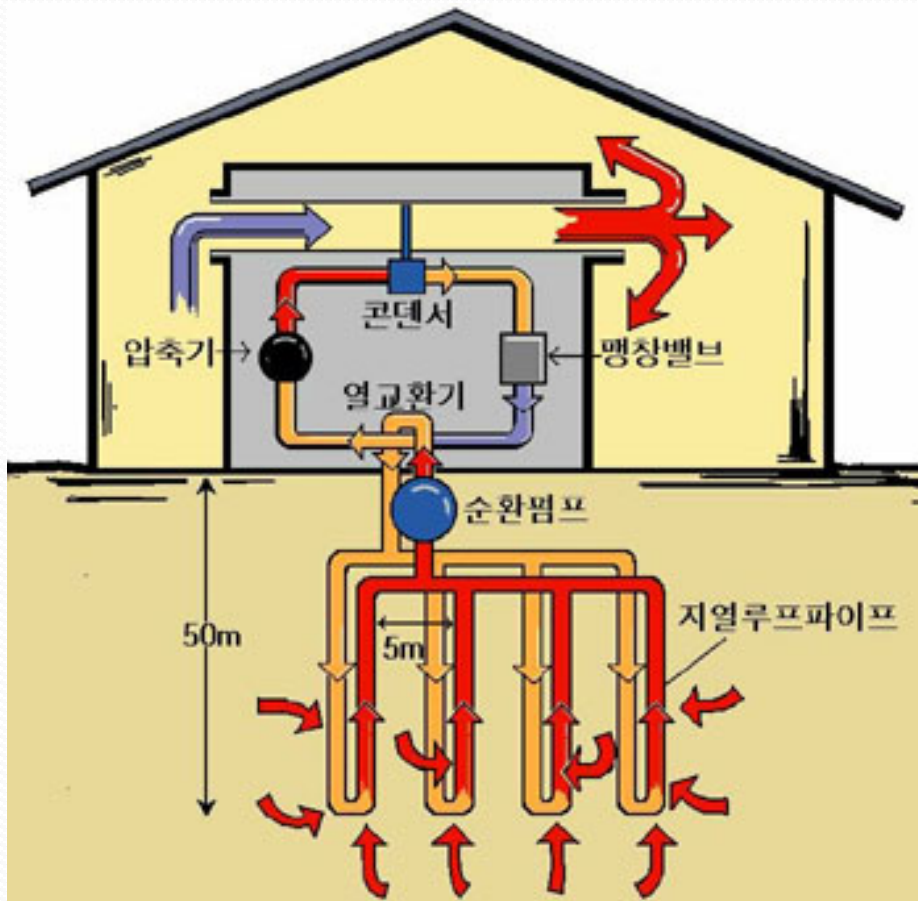
기후변화, 어떻게?

- 화석연료로부터 탈출, 신재생에너지



기후변화, 어떻게?

- 화석연료로부터 탈출, 신재생에너지



기후변화, 어떻게?

- 화석연료로부터 탈출, 신재생에너지



기후변화, 어떻게?

- 화석연료로부터 탈출, 신재생에너지



기구변화, 어떻게?

- 화석연료로부터 탈출, 신재생에너지



기후변화, 어떻게?

- 화석연료로부터 탈출, 신재생에너지



기후변화, 어떻게?

- 화석연료로부터 탈출, 신재생에너지



녹색생활의 지혜

녹색습관 집에서부터 시작해요

1. 여름엔 26℃ 이상, 겨울엔 20℃ 이하로 유지합니다.

- ❖ 냉난방 온도를 1℃ 조정할 경우 연간 110kg CO₂를 줄일 수 있으며,
- ❖ 냉난방 비용을 34,000원 줄일 수 있습니다.
- ❖ 계절에 맞는 적정 실내 온도를 유지합니다.

2. 절전형 전등으로 교체합니다.

- ❖ 백열등(60W)을 형광등(24W)으로 교체 시 연간 17kg의 CO₂를 줄일 수 있습니다.
- ❖ 절전형 형광등은 백열등과 비교해 수명이 약 8배 길며, 전력소비가 적습니다.

3. 가전제품 플러그를 뽑아 둡니다.

- ❖ 대기전력은 에너지 사용 기기 전체 이용 전력의 약 10%를 차지합니다.
- ❖ 멀티탭은 잘 보이는 곳에 두어 손쉽게 대기전력을 차단할 수 있도록 합니다.



녹색생활의 지혜

4. 걷기 > 자전거 타기 > 대중교통 이용을 생활화합니다.

✔ 승용차 이용을 일주일에 하루만 줄여도 연간 445kg의 CO₂를 줄일 수 있습니다.

5. 장바구니를 애용합니다.

✔ 1회용 비닐봉지(연간 160억개)가 분해되는 데 100년 이상 걸립니다.

✔ 가정 쓰레기를 철저히 분리만 하여도 연간 188kg의 CO₂를 줄일 수 있습니다.

6. 친환경 상품을 구매합니다.

✔ 친환경 상품 사용으로 가구당 연간 350kg의 CO₂를 줄일 수 있습니다.

✔ 환경마크 제품, 에너지 효율이 높은 제품을 구매합니다.

7. 샤워 시간은 줄이고, 빨래는 모아서 합니다.

✔ 샤워 시간을 1분 줄이면 가구당 연간 4.3kg의 CO₂를 줄일 수 있습니다.

✔ 빨래를 모아서 하면 가구당 연간 14kg의 CO₂를 줄일 수 있습니다.

✔ 설거지통을 이용(10분) 하면 약 80리터의 물을 절약할 수 있습니다.

8. 음식은 적다고 느낄 만큼만 조리합니다.

✔ 연간 버려지는 음식물 쓰레기를 돈으로 환산하면 15조원이 넘습니다.

✔ 몸에도 좋고 온실가스도 덜 발생시키는 제철 식료품, 지역 농산물을 먹습니다.

녹색생활의 지혜

공부도 열심히! 녹색실천도 열심히!

1. 어두운 곳엔 고효율 전등, 밝은 곳엔 햇살 전등!

- 하루 1시간 형광등 15개를 끄면 연간 약 74kg의 CO₂를 줄일 수 있습니다.
- 낮에 창가 쪽 조명은 끄고 자연광을 최대한 이용합니다.

2. 안 쓸 땐 컴퓨터도 휴식, 지구도 휴식!

- 전원을 끄게 되면 100Wh(17인치 모니터 60Wh, 본체 40Wh)의 전력을 절감하여 매시간 42.4g의 CO₂ 발생을 줄입니다.

3. 이메일 알림장으로 빠르고 편리하게!

- 인쇄용지 한 장당 1.7g의 CO₂가 발생합니다.
- 홈페이지나 이메일을 활용하면 종이와 인쇄 잉크 등 소모품을 절약할 수 있습니다.



녹색생활의 지혜

4. 교복, 교재는 깨끗하게 물려주기!

- ✔ 교복과 체육복 물려주기 운동에 다섯 명 중 한 명만 참여해도 연간 520억원 절약효과가 있습니다.
- ✔ 교과서의 20%만 물려 써도 2,200톤의 CO₂ 발생을 줄일 수 있습니다.

5. 급식은 맛있게! 적당하게! 남지 않게!

- ✔ 연간 우리나라에서 버려지는 음식물 쓰레기를 돈으로 환산하면 15조원이 넘습니다.
- ✔ 1톤의 음식물 쓰레기를 처리하기 위해서는 78,000원의 처리비용이 소요됩니다.

6. 수도꼭지는 잠그고, 에너지 낭비도 잠그고!

- ✔ 걸레를 빨 때는 물을 받아서 사용합니다.
- ✔ 수도꼭지는 적당한 수압으로 사용하여 낭비되는 물을 최소화합니다.

7. 빈병과 캔은 분리수거함에!

- ✔ 페플라스틱 1kg을 재활용할 경우 약 1kg의 CO₂ 발생을 줄일 수 있습니다.
- ✔ 알루미늄캔 1개를 재활용하면 60와트 백열전구를 약 27시간 동안 사용할 수 있는 에너지가 절약됩니다.

8. 내가 우리 반 녹색 생활 지킴이!

- ✔ 교실별로 녹색생활 지킴이를 지정하고 온실가스를 함께 줄여 나갑니다.

우리집 탄소발자국은 얼마?

탄소발자국 일상생활 속에서 내가 배출하는 CO₂량은 얼마나 될까요?
우리들이 방출하는 CO₂량을 계산해 보세요.

일상 생활 속에서
내가 배출하는 CO₂량은, 얼마나 될까요?

지금부터 탄소발자국을 이용하여 우리들이 방출하는 CO₂량을 알아보고,
생활에서 온실가스 저감하는 방법을 찾아보도록 해요.

- ▶ 이름을 입력하세요
- ▶ 가족은 몇 명입니까? 명
- ▶ 지역을 선택하세요 --선택-- --선택--

mev 환경부 **그린스타트**
http://www.greenstart.kr

우리집 탄소발자국은 얼마?



탄소발자국

일상생활 속에서 내가 배출하는 CO₂양은 얼마나 될까요?
우리들이 배출하는 CO₂양을 계산해 보세요.

**감축
방안**

몸소 실천할 수 있는 생활 속의 감축방법과 감축량을 계산해 보세요.

현재 TV, 세탁기, 컴퓨터의 사용량을 입력해 주세요.
그리고 본인이 줄일 수 있는 TV시청, 컴퓨터, 세탁기 사용 시간 등을 입력해 주세요.

▶ 하루 TV시청 시간

 시간

▶ 하루 컴퓨터 가용 시간

 시간

▶ 세탁기 사용횟수

 삶기/건조기능사용
 회/월

▶ 한달 쓰레기 배출량

 L/월

감축방안	월간 CO ₂ 감축량
하루 TV 시청 시간 <input style="width: 50px;" type="text"/> 시간 줄이기	<input style="width: 50px;" type="text"/> kg
하루 컴퓨터 사용 시간을 <input style="width: 50px;" type="text"/> 시간 줄이기	<input style="width: 50px;" type="text"/> kg
한달 세탁기 이용 횟수를 <input style="width: 50px;" type="text"/> 회 줄이기	<input style="width: 50px;" type="text"/> kg
가정의 백열 전구 <input type="checkbox"/> 개를 형광등으로 교체하기	<input style="width: 50px;" type="text"/> kg
가정의 한달 쓰레기 배출량을 <input style="width: 50px;" type="text"/> L 줄이기	<input style="width: 50px;" type="text"/> kg
한 달 자동차 이용을 4회 줄이기 4회 줄이기 (요일제 실시하기)	<input style="width: 50px;" type="text"/> kg
총 감축량	<input style="width: 50px;" type="text"/> kg



◀ 이전단계
▶ 다음단계



<http://www.greenstart.kr>

