



주왕산국립공원

청송유네스코세계지질공원

주왕산국립공원

1976년 우리나라 12번째 국립공원으로 지정되었으며, 면적은 105.595km²이다. 보는 이를 한눈에 사로잡는 암봉과 깊고 수려한 계곡이 빛어내는 절경을 간직한 영남 제1의 명승지이다. 주왕산(720.6m)을 중심으로 태행산(933.1m), 대둔산(905m), 명동재(875m), 왕거암(907.4m) 등의 산들이 말발굽형으로 자연성곽 같은 멋진 산세를 이루고 있으며, 7천만 년 전의 용암이 흘러내리면서 굳은 용결 응회암으로 이루어져 특색 있는 경관을 이루고 있어 우리나라의 3대 암산 중 하나로 손꼽히고 있다.

주왕산국립공원사무소
국립공원공단 JUWANGSAN NATIONAL PARK OFFICE

37437 경상북도 청송군 주왕산면 공원길 169-7
Tel 054-870-5300 <http://juwang.knps.or.kr>

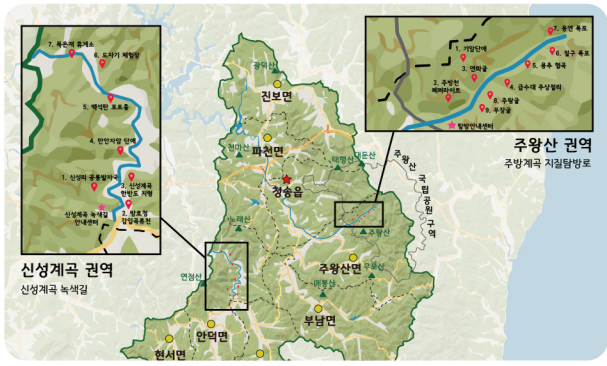
주왕산의 수려한 경관자원들



청송 유네스코 세계지질공원

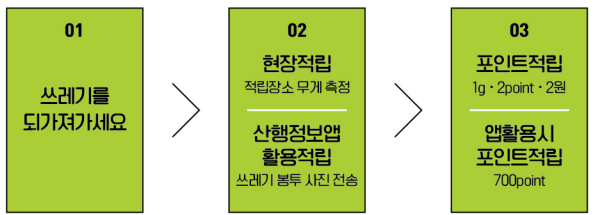
세계지질공원이란? 과학적 중요성, 희귀성, 시각적인 아름다움, 교육적 가치 등을 지닌 지질유산 지역으로서 지질학적 중요성뿐만 아니라 생태학적, 고고학적, 역사적, 문화적 가치도 함께 지니고 있는 특정 지역

청송 유네스코 세계지질공원은 '자연·지질·전통·문화가 어우러진 지질공원'으로, 지질학적 가치를 인정받아 국가지질공원(2014년) 및 유네스코 세계지질공원(2017년)으로 인증 받았다.



국립공원 그린포인트

국립공원 내 방치된 쓰레기 수거 및 자기 쓰레기를 되가져 가는 경우 포인트를 제공받고, 포인트로 공원시설을 이용하거나 상품으로 교환하는 제도 (* 참여시 자원봉사시간 인정)



그린포인트 적립확인 및 사용
국립공원산행정보 앱, 그린포인트 홈페이지 (greenpoint.knps.or.kr)

국립공원 탐방예약제

생태·경관적 가치가 높은 지역에 탐방객 이용을 조정하여 자연자원의 보전 및 이용자의 쾌적한 탐방환경을 제공하는데 목적

- 운영기간** 10월~11월
- 대상지역** 절골~가메봉구간(5.7km)
- 예약방법** 국립공원공단 예약통합시스템 예약(reservation.knps.or.kr)
- * 매년 시기와 인원이 변경될 수 있으니 자세한 사항은 홈페이지 참조

긴급신고 및 구조요청 안내

조난 등 각종 안전사고 발생시 탐방로 주요지점에 설치된 다목적 위치 표시판의 현위치 번호와 현장상황을 신고하면 구조대가 출동합니다.

- 긴급신고 구조요청 연락처**
- ♣ 청송119안전센터: 054)873-1119
- ♣ 주왕산국립공원사무소: 054)870-5300

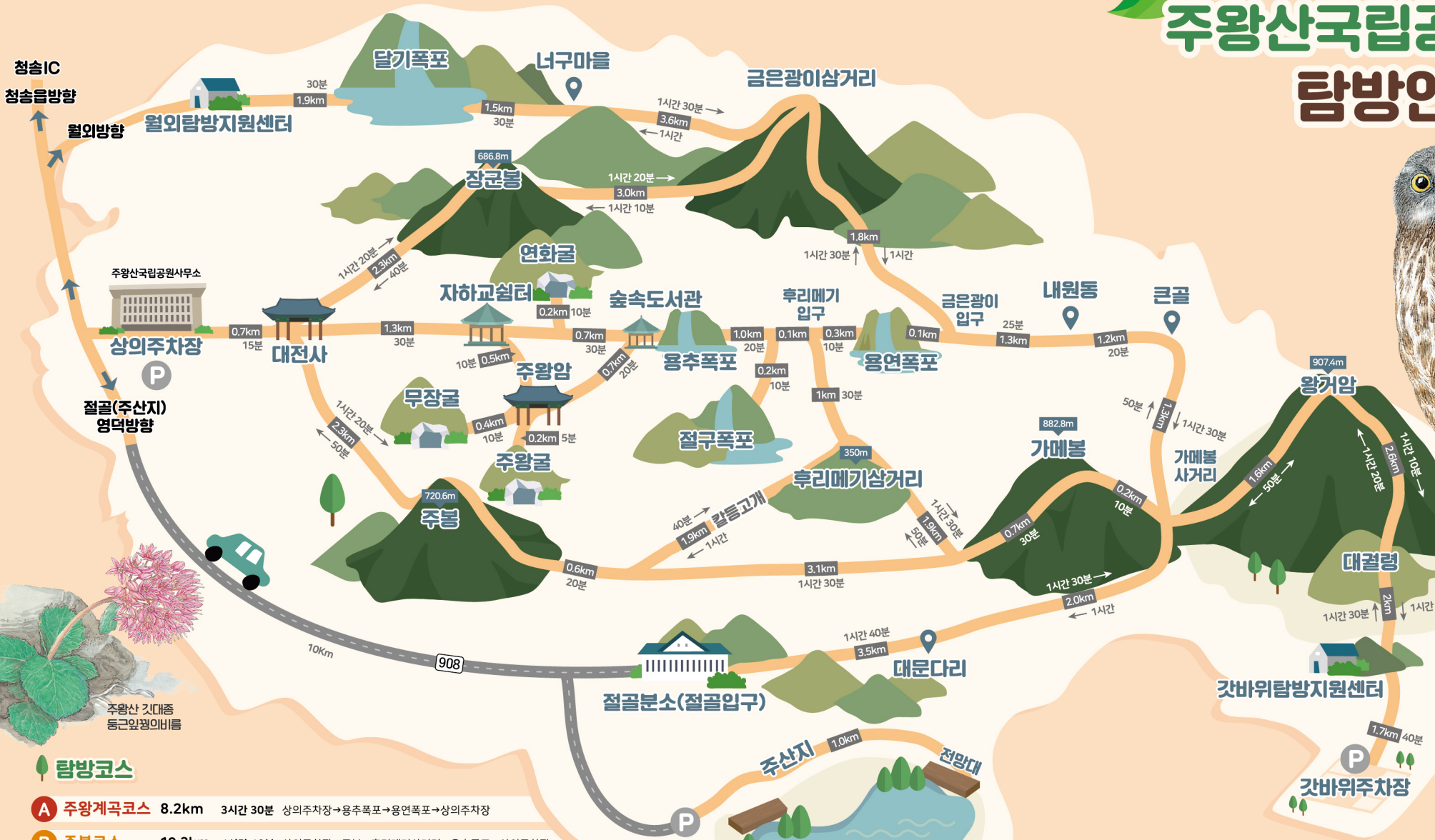


다목적 위치 표시판 >

주왕산국립공원 탐방안내



주왕산 깃대종 슬부엉이



탐방코스

- A 주왕계곡코스** 8.2km 3시간 30분 상의주차장→용추폭포→용연폭포→상의주차장
- B 주봉코스** 10.3km 4시간 40분 상의주차장→주봉→후리메기삼거리→용추폭포→상의주차장
- C 장군봉코스** 12.0km 5시간 25분 상의주차장→장군봉→금은광이삼거리→용연폭포→상의주차장
- D 가메봉코스** 15.6km 7시간 상의주차장→용추폭포→후리메기삼거리→가메봉→내원동→상의주차장
- E 절골코스** 13.1km 6시간 35분 절골→가메봉→후리메기삼거리→용추폭포→상의주차장
- F 월외코스** 13.0km 5시간 15분 월외탐방지원센터→금은광이삼거리→용연폭포→상의주차장
- G 갯바위코스** 14.2km 7시간 갯바위탐방지원센터→대결령→왕거암→큰골→상의주차장

주왕산 자연경관해설 프로그램 참여 안내

운영시간 | 매일 10시, 14시 | 예약 및 문의 | 인터넷 및 유선 예약(054-870-5341)

주왕산국립공원 내 일부지역 등주행위 금지

장소 | 주봉, 장군봉, 가메봉 정상 일원

입산시간지정제

- 동절기(11~3월) | 05:00~14:00
- 하절기(4~10월) | 04:00~15:00
- 절골~대문다리
- 동절기(11~3월) | 05:00~15:00
- 하절기(4~10월) | 04:00~16:00