

Hallyeohaesang National Park

국립공원 이야기



CONTENTS

목차

- 01 국립공원이란?
- 02 우리나라의 국립공원
- 03 국립공원이 하는 일
- 04 국립공원 깃대종



01

국립공원이란?

- 우리나라를 대표하는 자연경관과 생태계가 잘 보존되어 있고, 문화 자원이 풍부한 곳을 아끼고 보존하기 위해 국가가 지정 관리하는 곳



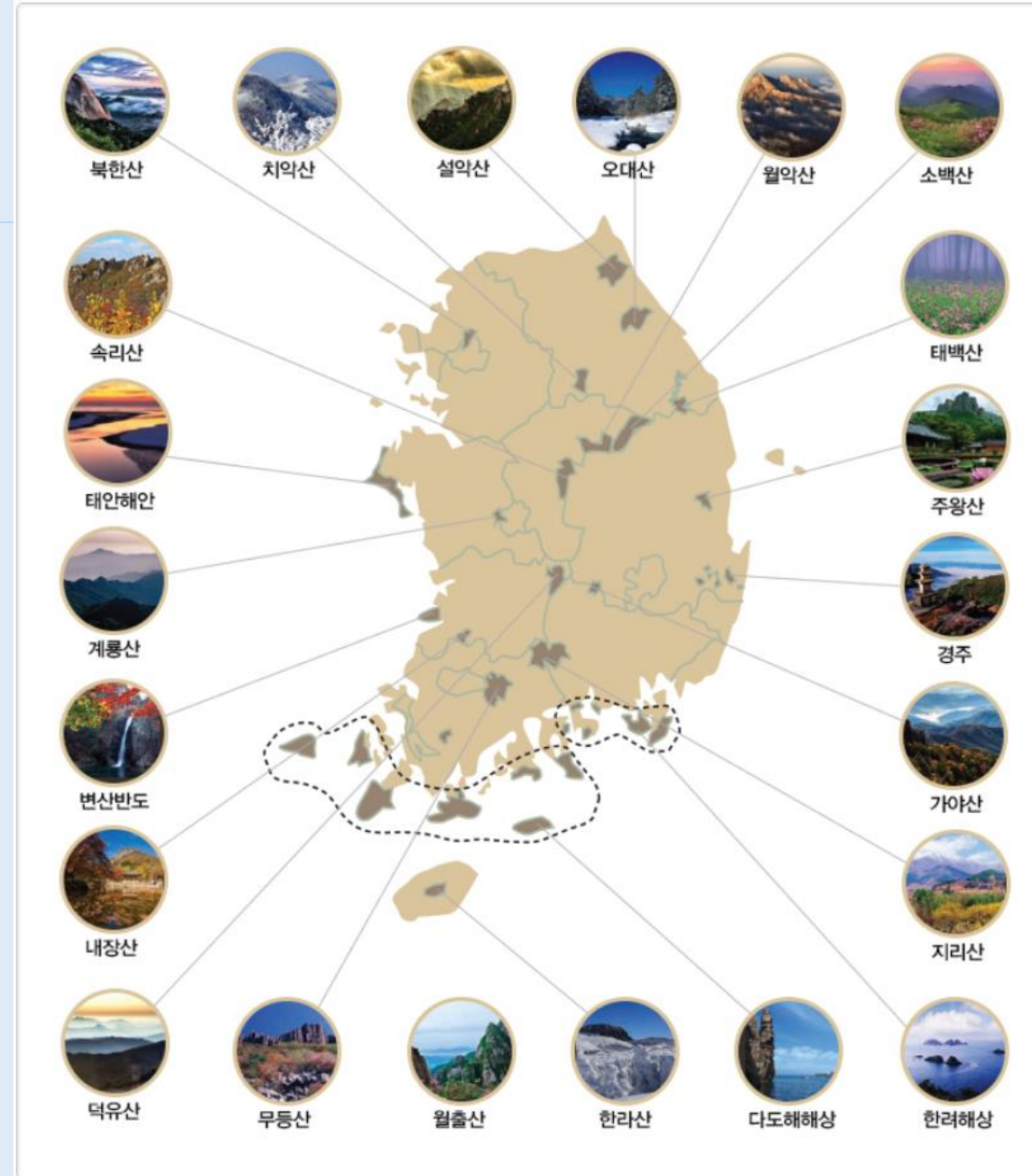


미국 옐로스톤 국립공원 지정 (1872년)

02 우리나라의 국립공원

■ 기본현황

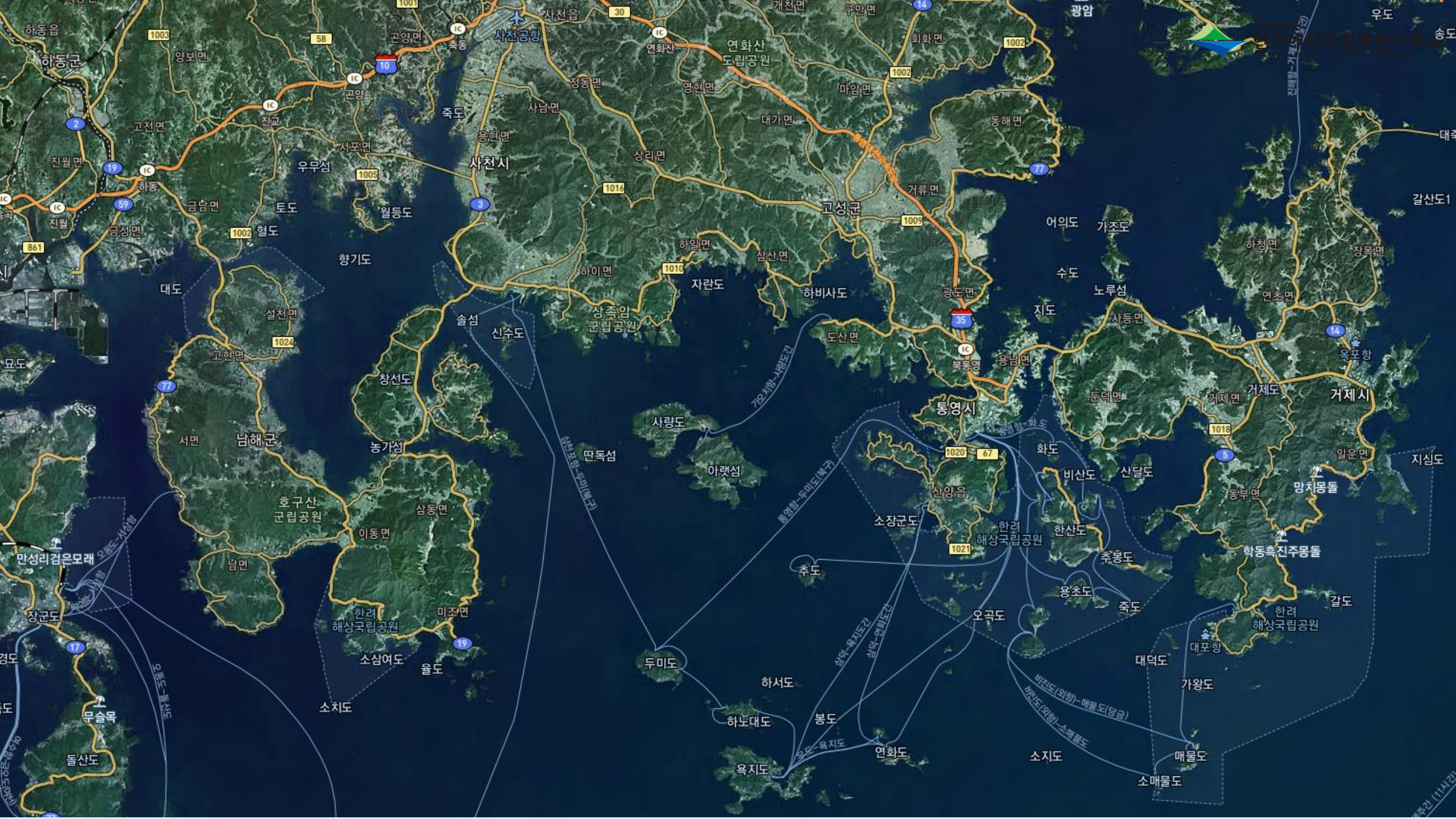
- 산으로 이루어져 있는 **산악형**(18곳)
- 바다와 육지로 이루어진 **해상해안형**(3곳)
- 역사유적지로 이루어진 **역사문화형**(1곳)
- 1967. 12. 지리산국립공원이 최초
- 2016. 8. 태백산국립공원까지 **22**개소



1. 지리산 국립공원

(1967년, 483km², 천왕봉 1,915m)





하동읍
하동군
양보면
고전면
진월면
진월
금성면
금성면
하동
하동

고전면
진월면
진월
금성면
금성면
하동
하동

하동
하동
하동
하동
하동
하동

하동
하동
하동
하동
하동
하동

하동
하동
하동
하동
하동
하동

하동
하동
하동
하동
하동
하동

하동
하동
하동
하동
하동
하동

하동
하동
하동
하동
하동
하동

하동
하동
하동
하동
하동
하동

하동
하동
하동
하동
하동
하동

2. 한려해상국립공원 (1968년, 535km²)



3. 경주국립공원 (1968년, 136km²)



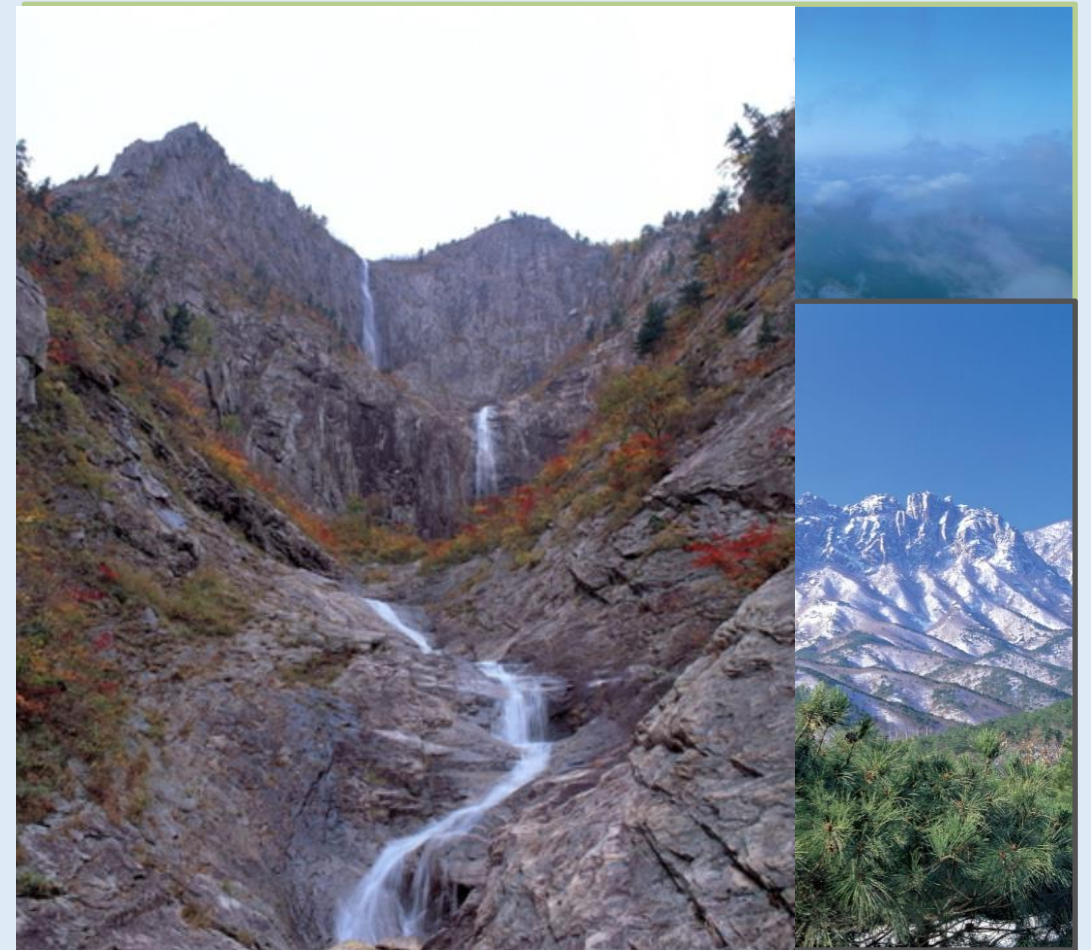
4. 계룡산국립공원

(1968년, 62km², 천황봉 847m)



5. 설악산국립공원

(1970년, 398km², 대청봉 1,708m)



6. 한라산국립공원

(1970년, 153km², 백록담 1,950m)



7. 속리산국립공원

(1970년, 274km², 천왕봉 1,058m)



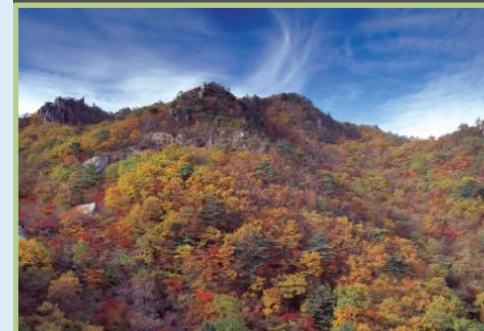
8. 내장산국립공원

(1971년, 80km², 신성봉 763m)



9. 가야산국립공원

(1972년, 76km², 상왕봉 1,430m)



10. 오대산국립공원

(1975년, 326km², 비로봉 1,563m)



11. 덕유산국립공원

(1975년, 228km², 천왕봉 1,614m)



12. 주왕산국립공원 (1976년, 105km², 주봉 720m)



13. 태안해안국립공원 (1978년, 377km²)



14. 다도해해상국립공원 (1981년, 2,266km²)

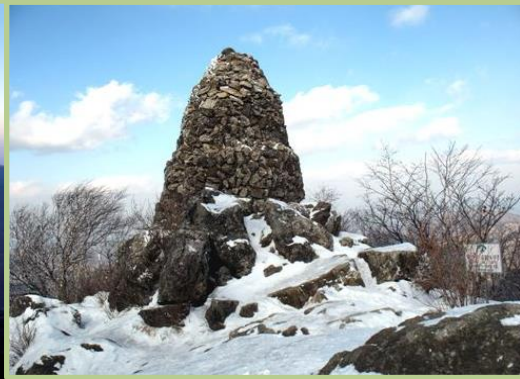


15. 북한산국립공원 (1983년, 77km², 백운대 836m)



16. 치악산국립공원

(1984년, 175km², 비로봉 1,288m)



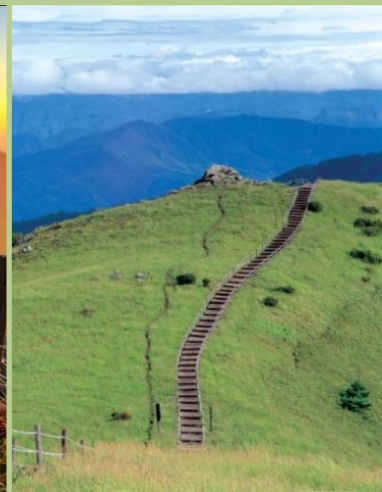
17. 월악산국립공원

(1984년, 287km², 영봉 1,097m)



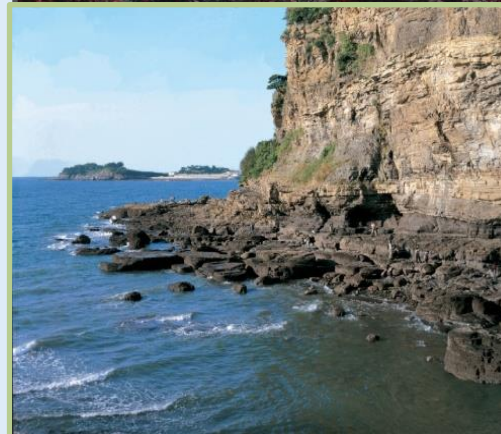
18. 소백산국립공원

(1987년, 322km², 비로봉 1,439m)



19. 변산반도국립공원

(1988년, 154km², 관음봉 424m)



20. 월출산국립공원

(1988년, 56km², 천왕봉 809m)



21. 무등산국립공원

(2013년, 75km², 천왕봉 1,187m)



22. 태백산국립공원 (2016년, 70.052km², 함백산 1,572m)



03

국립공원이 하는 일

- 국립공원은 이런 일을 해요.



- 국립공원 동·식물 조사, 연구



03

국립공원이 하는 일

- 국립공원은 이런 일을 해요.



- 국립공원의 시설물 점검



- 지역사회협력



03

국립공원이 하는 일

- 국립공원은 이런 일을 해요.



- 야생동식물 치료



- 탐방객 안전사고 예방, 구조활동

03

국립공원이 하는 일

- 국립공원은 이런 일을 해요.



- 환경교육, 자연 해설

04

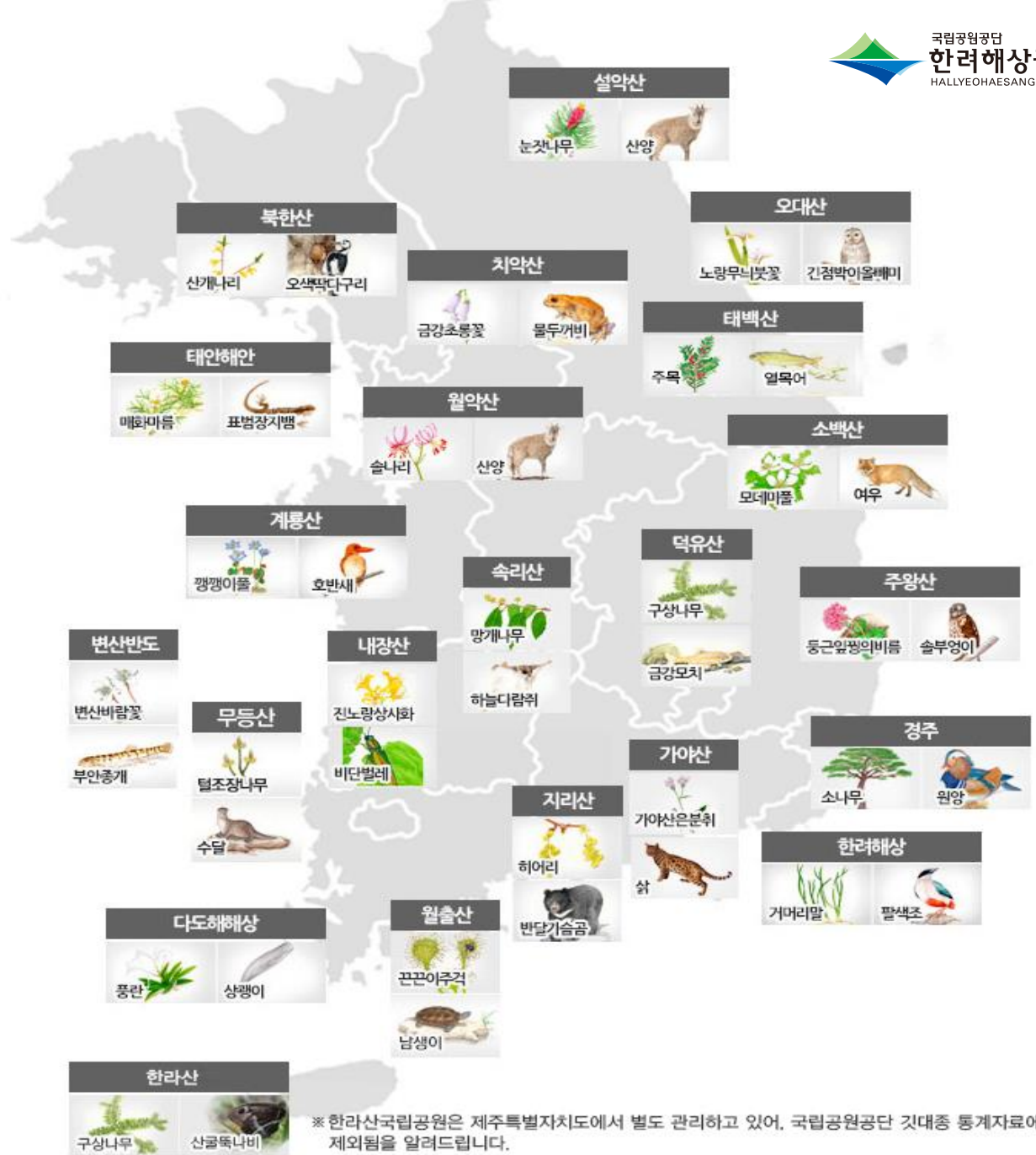
국립공원 깃대종

• 깃대종이란?

- 특정지역의 생태·지리·문화적 특성을 반영하는 상징적인 야생 동·식물로서 사람들이 보호해야 할 필요성이 인정되는 종



국립공원별 깃대종



※ 한라산국립공원은 제주특별자치도에서 별도 관리하고 있어, 국립공원공단 깃대종 통계자료에서는 제외됨을 알려드립니다.

• 한려해상국립공원의 깃대종



- 팔색조



- 거머리말



감사합니다

